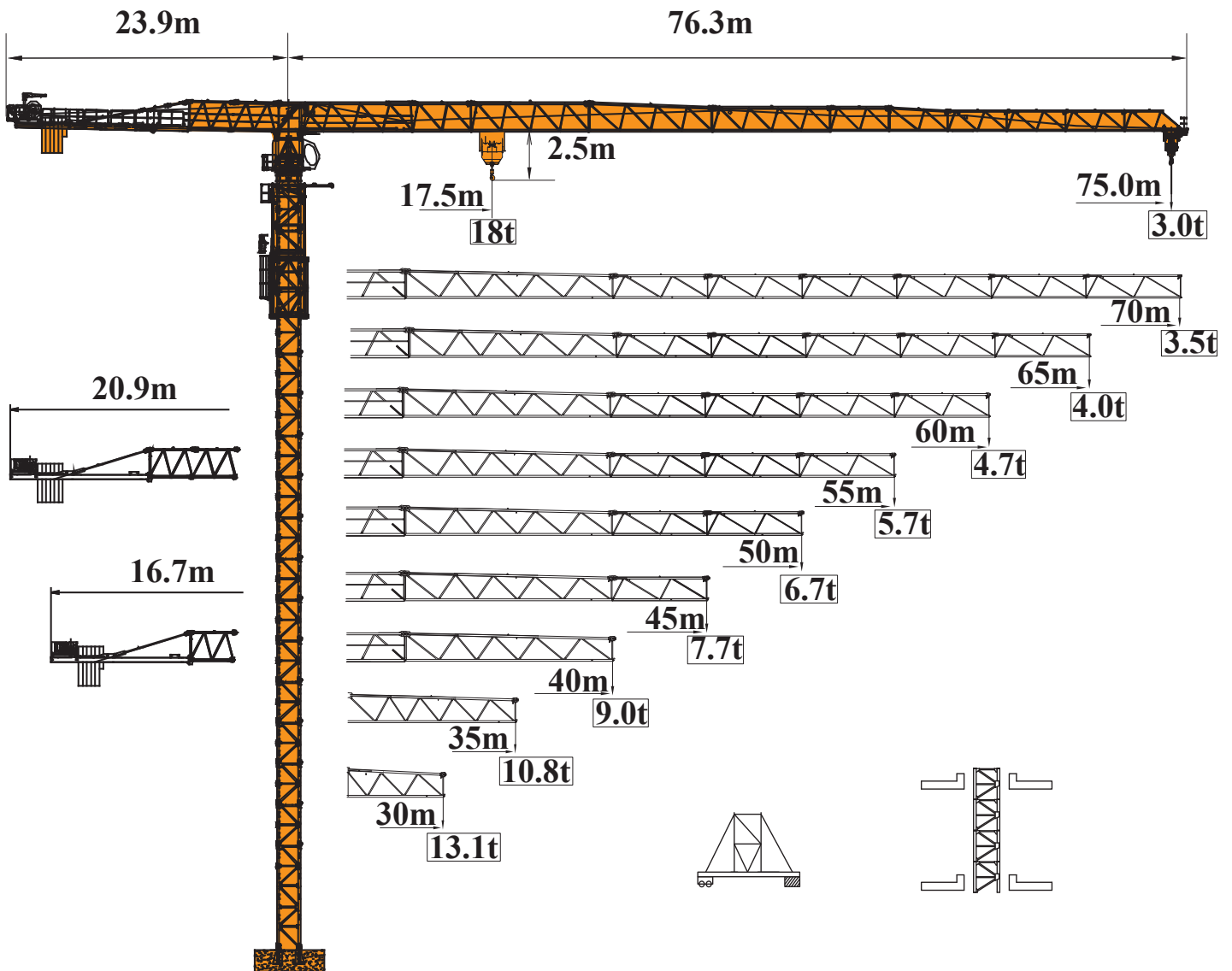




天一重工

Top Sky Equipment

TOPLESS TT7530-18 (QTP360tm)



辽宁天一重工有限公司

Top Sky Industrial Equipment Co., Ltd.

ООО тяжёлой промышленности «TOP SKY»

载荷特性 | Load Diagrams | Характеристики нагрузки

Jib	Max Load	m/t														
		m rope	t	m	16	20	25	30	35	40	45	50	55	60	65	70
75	9.0	32.04					9.00	8.10	6.89	5.96	5.21	4.61	4.10	3.68	3.31	3.00
	18.0	17.51	18.0	15.45	11.94	9.63	8.01	6.80	5.86	5.12	4.51	4.01	3.58	3.22	2.90	
70	9.0	33.28					9.00	8.48	7.22	6.25	5.47	4.84	4.32	3.88	3.50	
	18.0	18.17	18.0	16.13	12.47	10.07	8.38	7.12	6.15	5.38	4.75	4.22	3.78	3.40		
65	9.0	34.66					9.00	8.90	7.58	6.57	5.76	5.11	4.56	4.10		
	18.0	18.99	18.0	16.88	13.06	10.56	8.80	7.49	6.48	5.67	5.01	4.47	4.00			
60	9.0	35.45					9.00	7.80	6.76	5.93	5.26	4.70				
	18.0	19.42	18.0	17.31	13.41	10.85	9.04	7.70	6.66	5.84	5.16	4.60				
55	9.0	37.76					9.00	8.41	7.30	6.42	5.70					
	18.0	20.65	18.0	14.4	11.67	9.74	8.31	7.20	6.32	5.60						
50	9.0	39.1					9.00	8.76	7.61	6.70						
	18.0	21.36	18.0	14.97	12.15	10.15	8.66	7.52	6.60							
45	9.0	39.47						8.86	7.70							
	18.0	21.56	18.0	15.13	12.28	10.26	8.76	7.60								
40	9.0	40.0						9.00								
	18.0	22.04	18.0	15.36	12.47	10.42	9.00									
35	9.0	35.0						9.00								
	18.0	22.51	18.0	15.9	12.91	10.8										
30	9.0	30.0						9.00								
	18.0	22.79	18.0	16.13	13.1											

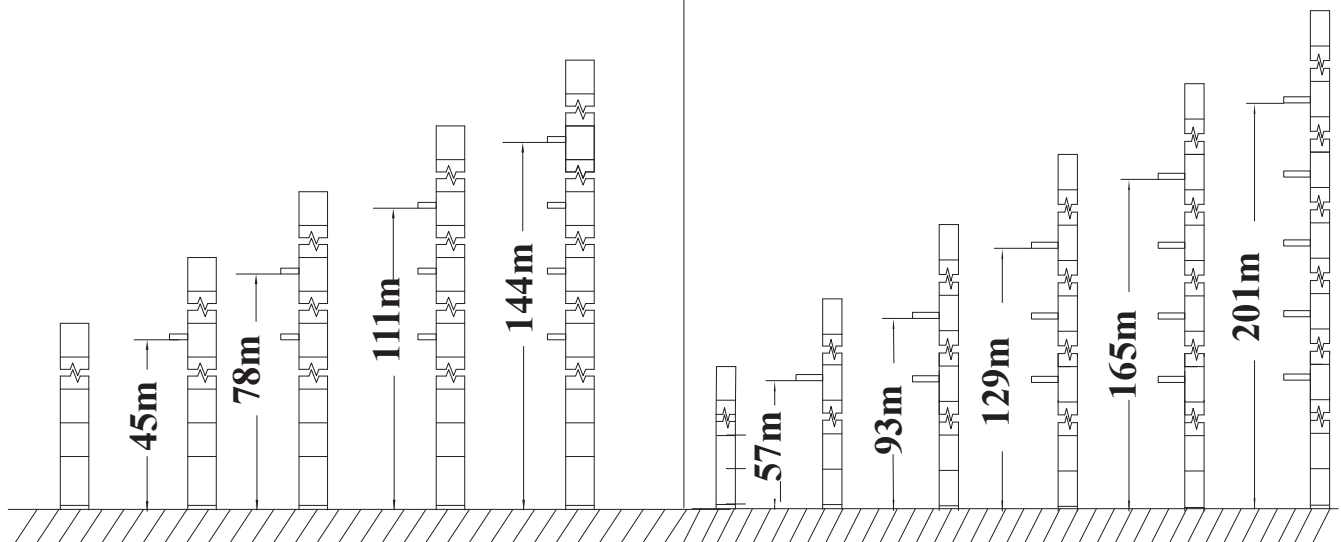
附着示意图 | Anchorage | Схема настенной опоры

L69B2

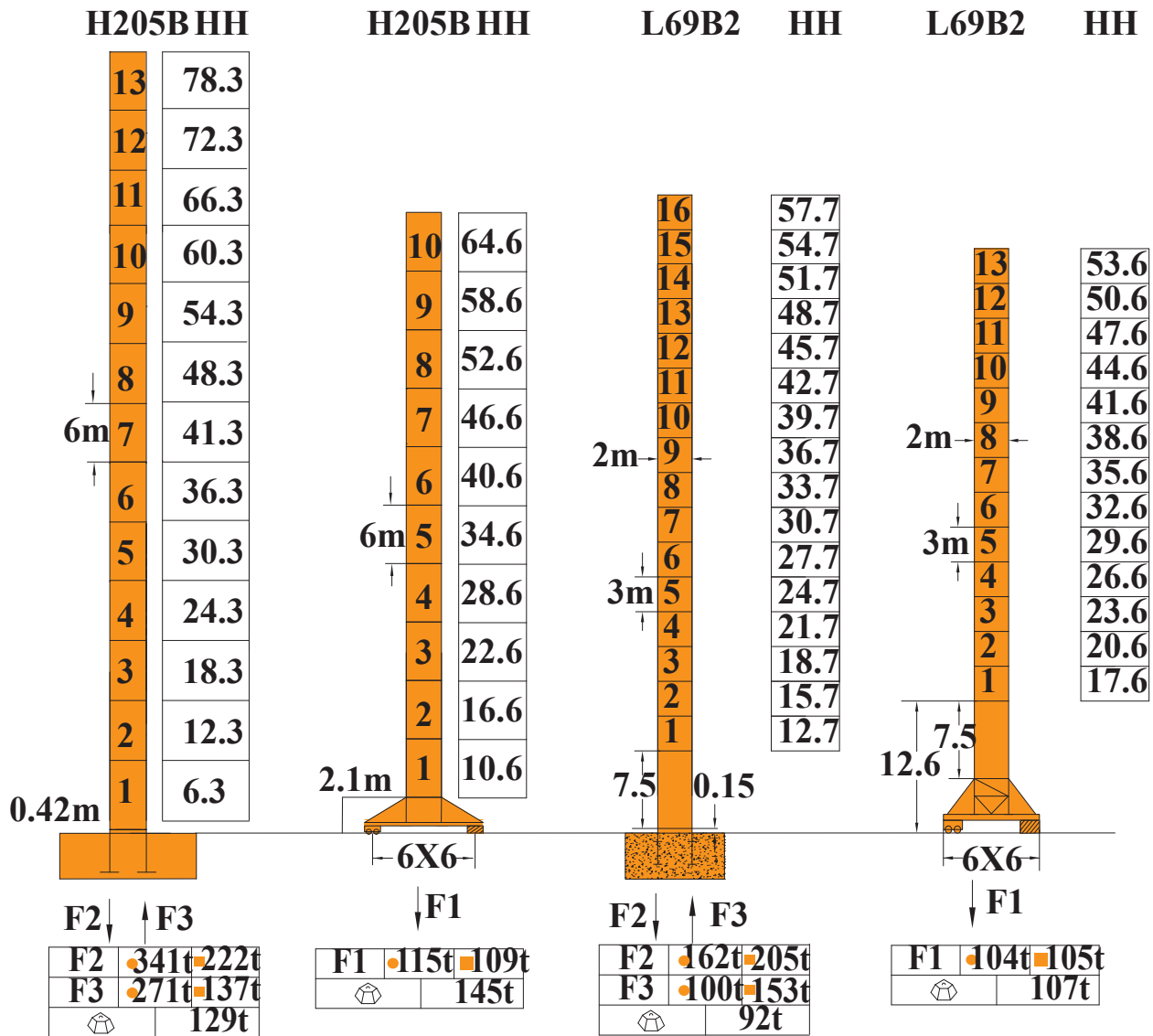
H205B

57.7m 90.7m 123.7m 156.7m 189.7m

78.3m 114.3m 150.3m 186.3m 222.3m 258.3m



塔身截面 | Mast | Сечение башни 2.27×2.28×6m / 2×2×3.0m



F 反力
Reactions
реакция

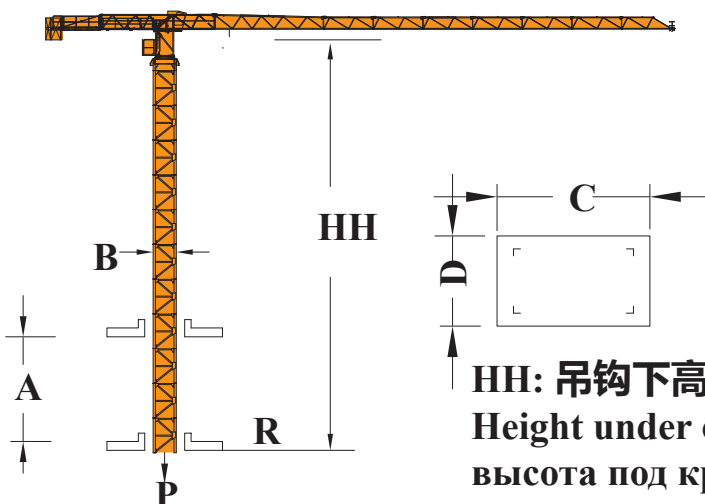
- **工作状态**
In service / рабочее состояние
- **非工作状态**
out of service / нерабочее состояние

自重
self-load
собственный вес





不带载荷及配重，最大臂长及标准高度时的自重

Without load and ballast with longest jib and self-weight in standard height.
Собственный вес без нагрузки и противовеса при макс. длине стрелы и свободной высоте

内爬塔机 | Climbing crane | Внутриподнимающийся башенный кран



	L69B2	H205B
A	12m	18-24m
B	2m	2.3m
C	2.58m	2.6m
D	2.17m	2.6m
HH	47.5m	61m
R	30t	30-41t
P	147t	157t

机构特性 Mechanisms specification характеристики механизма			2倍率 Two fall двухкратная запасовка		4倍率 Four fall четырёхкратная запасовка		容绳量 Drum capacity канатоёмкость	电机功率 Motor power мощность электродвигателя	
起升机构 Hoist winch орган подъёма		75LVF	t	4.5	9.0	9.0	18	600m >600m※	75kW
			m/min	0-80	0-40	0-40	0-20		
变幅机构 Trolley winch орган изменения вылета		185JXL	m/min	0-65				185Nm	
		9DVF	m/min	0-65				9kW	
回转机构 Slewing mech. орган поворота		RCV185	r/min	0-0.67				185Nm×2	
		9SVF	m/min	0-0.67				9kW×2	
行走机构 Travelling mech. ходовой орган		5.5TVF	m/min	0-30				5.5kW×4	
电源 Power Supply электропитание						380V 50Hz / 440V 60Hz			
供电容量 ёмкость питающего электричества						140kVA			
配重 Counter weight Расположения противовеса								※咨询我们 Consult us связаться с нами	
臂长 Jib Length. длина стрелы		配重臂长 Counter-Jib Length. длина стрелы с противовесом			配重重量 Counter-Weight вес противовеса				
75m		23.9m			22t				
70m		23.9m			21.5t				
65m		23.9m			20.1t				
60m		23.9m			18.5t				
55m		20.9m			23.4t				
50m		20.9m			21.5t				
45m		20.9m			19t				
40m		16.7m			25.9t				
35m		16.7m			22.9t				
30m		16.7m			19.5t				


辽宁天一重工有限公司

Top Sky Industrial Equipment Co., Ltd.

OOO <Top Sky> провинции Ляонин Китая

电话 Tel / телефон : 0086-24-25780801

传真 Fax / факс : 0086-24-24318892

 邮箱 Email / электронная почта : sales@Lntopsky.com
 michael.topsky@gmail.com

网址 Web / сайт : www.Lntopsky.com

 地址 Add / адрес : 沈阳市经济技术开发区浑河20街41号
 No.41 Hunhe 20 Road, Economic and
 Technological Development Zone,
 Shenyang, China

 №41, 20-ая ул. Хуньхэ, район
 технического развития, г. Шэньян

邮编 Zip code / почтовый индекс : 110042