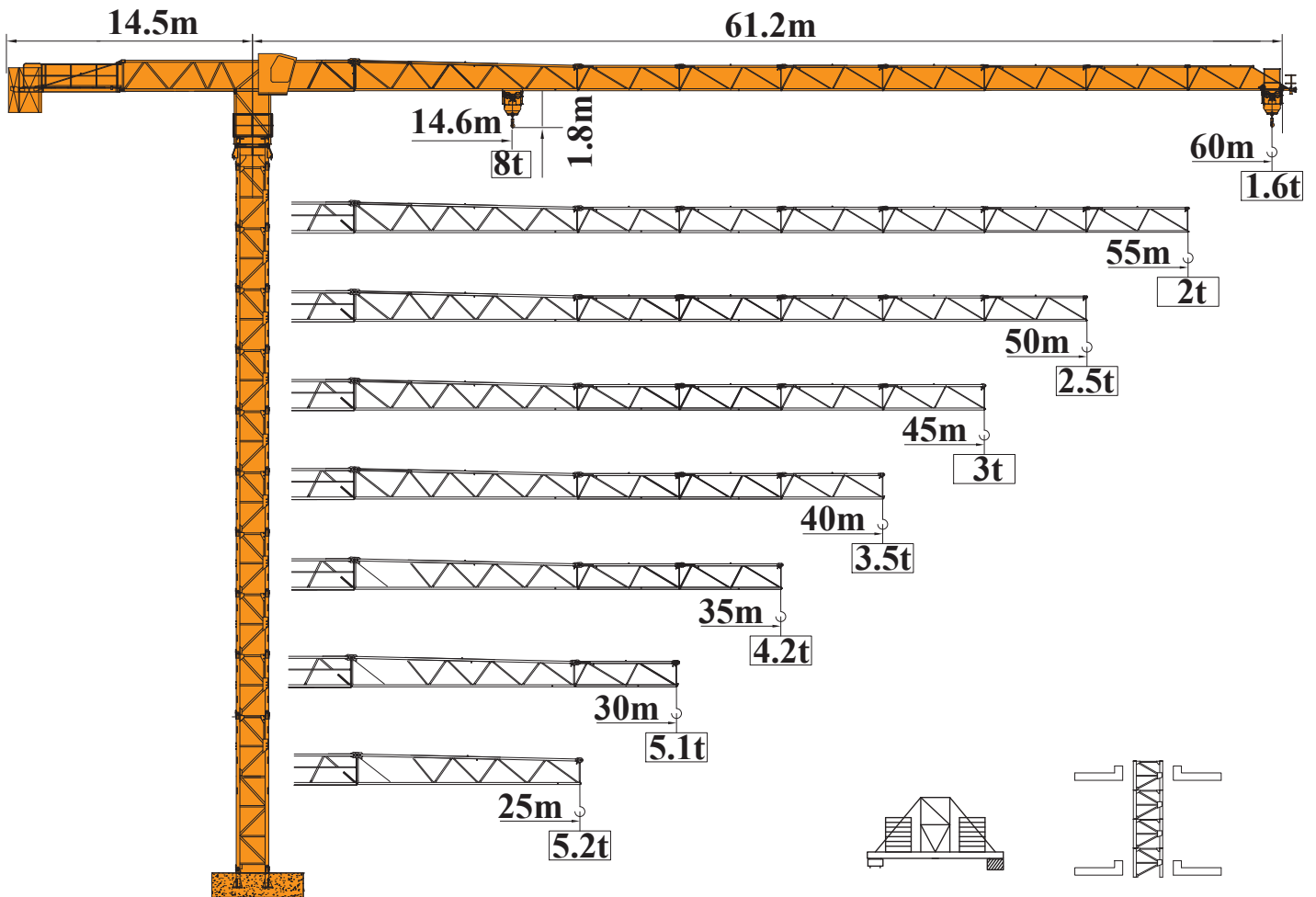




**天一重工**  
Top Sky Equipment

# TOPLESS TT6016-8 (QTP142tm)









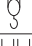



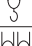





**辽宁天一重工有限公司**

Top Sky Industrial Equipment Co., Ltd.

ООО тяжелой промышленности «TOP SKY»

**载荷特性 | Load Diagrams | Характеристики нагрузки**

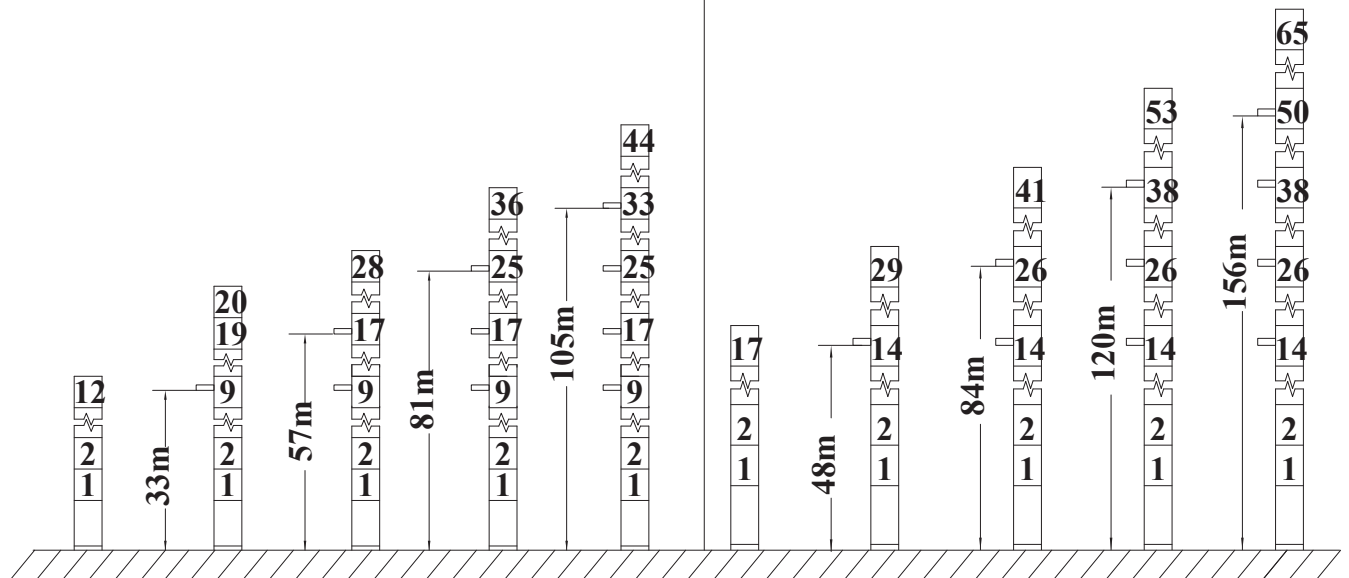
Jib		Max Load		m/t													
m	rope	t	m	10	15	18	20	23	25	30	35	40	45	50	55	60	
60		4.0	28.1							4.00	3.71	3.10	2.65	2.30	2.02	1.79	1.60
		8.0	14.6	8.00	7.78	6.32	5.60	4.76	4.32	3.47	2.87	2.43	2.08	1.81	1.59	1.40	
55		4.0	30.5							4.00	3.42	2.93	2.55	2.25	2.00		
		8.0	16.3	8.00		7.18	6.37	5.44	4.94	4.00	3.34	2.84	2.46	2.15	1.90		
50		4.0	33.3							4.00	3.78	3.25	2.83	2.50			
		8.0	17.8	8.00		7.89	7.01	5.99	5.45	4.42	3.70	3.15	2.73	2.40			
45		4.0	35.0							4.00	3.44	3.00					
		8.0	18.6	8.00		7.39	6.32	5.75	4.67	3.91	3.34	3.40					
40		4.0	35.6							4.00	3.50						
		8.0	18.9	8.00		7.51	6.43	5.85	4.75	4.75	3.40						
35		4.0	35.0							4.00							
		8.0	19.8	8.00		7.91	6.77	6.16	5.01	4.20							
30		4.0	30.0							4.00							
		8.0	20.1	8.00		6.88	6.27	5.10									
25		4.0	30.0							4.00							
		8.0	15.3	8.00		7.51	6.67	5.70	5.18								

**附着示意图 | Anchorage | Схема настенной опоры**

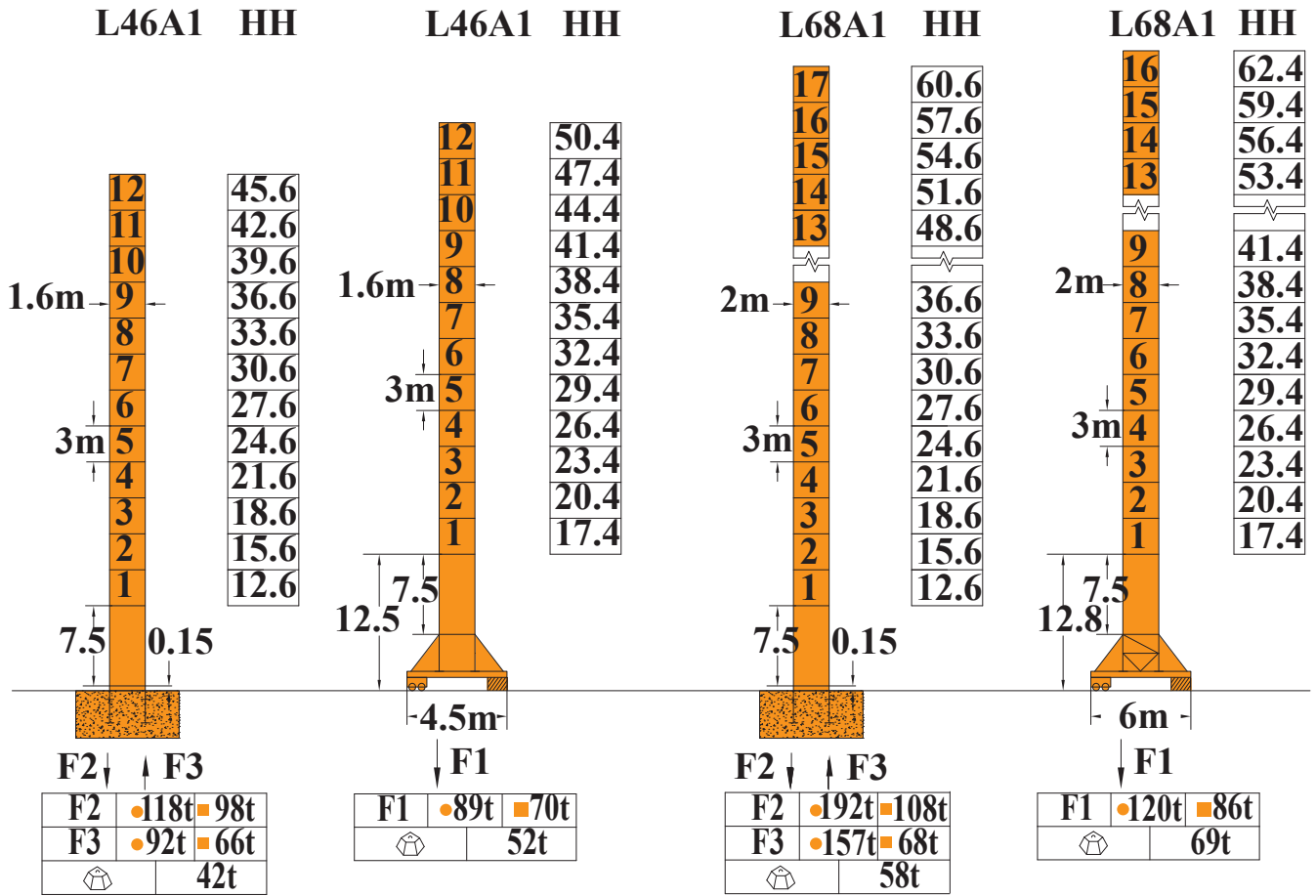
1.6m x 1.6m x 3.0m

2.0m x 2.0m x 3.0m

НН 45.6m 69.6m 93.6m 117.6m 141.6m 60.6m 96.6m 132.6m 168.6m 204.6m



塔身截面 | Mast | Сечение башни 1.6×1.6×3.0m / 2×2×3.0m



F 反力  
Reactions  
реакция

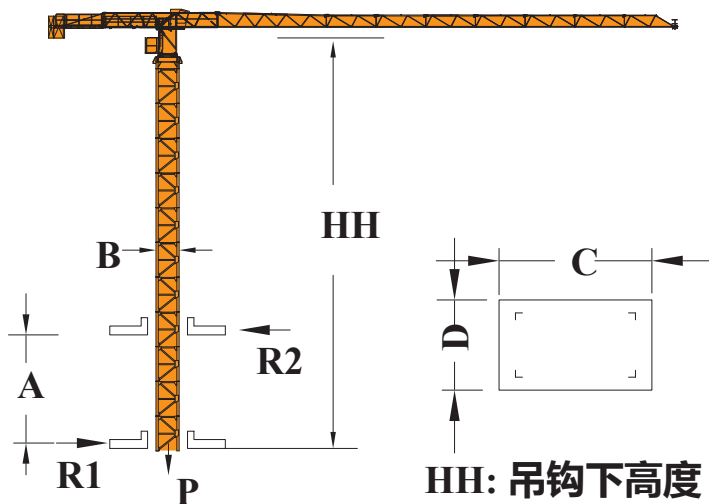
- 工作状态  
In service / рабочее состояние
- 非工作状态  
out of service / нерабочее состояние

自重  
self-load  
собственный вес

不带载荷及配重，  
最大臂长及标准  
高度时的自重

Without load and ballast with longest jib and self-weight in standard height.  
Собственный вес без нагрузки и противовеса при макс. длине стрелы и свободной высоте





内爬塔机 | Climbing crane | Внутриподнимающийся башенный кран



HH: 吊钩下高度  
Height under of hook  
высота под крюком

	BA66A	BA45A
A	16m-21m	16m
B	2m	1.6m
C	2.58m	2.15m
D	2.17m	1.8m
HH	53.6m	30.5m
R1	25.6t	13.9t
R2	14.4t	8.2t
P	72.7t	64.6t

**机构特性 | Specification (Mechanisms) | Характеристики механизма**

机构特性 Mechanisms specification характеристики механизма			2倍率 Two fall двухкратная запасовка			4倍率 Four fall четырёхкратная запасовка			容绳量 Drum capacity канатоёмкость	电机功率 Motor power мощность электродвигателя	
起升机构 Hoist winch орган подъёма		45RCS20	t	2	4	4	4	8	8	500m	33kW
			m/min	70	35	3.3	35	17.5	3.3	>500※	
		30LVF	t	2	4	4	8			400m	30kW
			m/min	0-80	0-40	0-40	0-20			>400※	
变幅机构 Trolley winch орган изменения вылета		5D3V4	m/min	0-58						95Nm	
		4DVF	m/min	0-55						4kW	
回转机构 Slewing mech. орган поворота		RCV95	r/min	0-0.68						95Nm×2	
		4SVF	m/min	0-0.68						4kW×2	
行走机构 Travelling mech. ходовой орган		RT443	m/min	11-22						3.4kW×4	
电源 Power Supply электропитание						380V 50Hz/440V 60Hz					
供电容量 Necessary Electric Power ёмкость питающего электричества						70kVA					

※咨询我们  
Consult us  
связаться с нами

**配重 | Counter weight | Расположения противовеса**

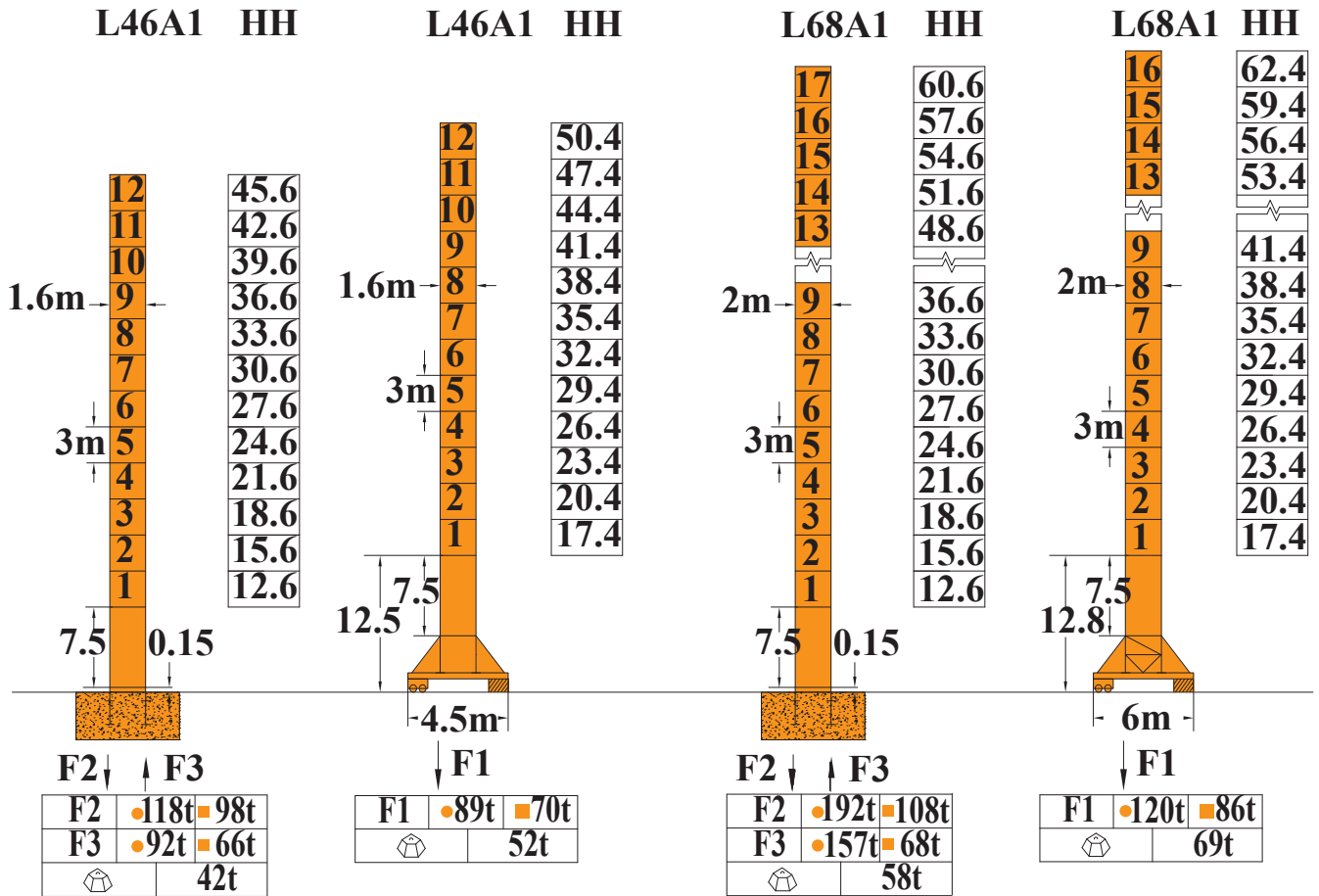
臂长 Jib Length. длина стрелы	平衡臂长 Counter-Jib Length длина стрелы с противовесом	配重重量 Counter-Weight вес противовеса
60m	14.5m	15.0t
55m	14.5m	14.2t
50m	14.5m	14.2t
45m	14.5m	12.9t
40m	14.5m	12.9t
35m	14.5m	10.0t
30m	14.5m	9.2t


**辽宁天一重工有限公司**

 Top Sky Industrial Equipment Co., Ltd.  
 ООО тяжёлой промышленности «TOP SKY»

电话 Tel / телефон : 0086-24-25780801  
 传真 Fax / факс : 0086-24-24318892  
 邮箱 Email / электронная почта : sales@Lntopsky.com  
 michael.topsky@gmail.com  
 网址 Web / сайт : www.Lntopsky.com  
 地址 Add / адрес : 沈阳市经济技术开发区浑河20街41号  
 No.41 Hunhe 20 Road, Economic and  
 Technological Development Zone,  
 Shenyang, China  
 №41, 20-ая ул. Хуньхэ, район  
 технического развития, г. Шэньян  
 邮编 Zip code / почтовый индекс : 110042

塔身截面 | Mast | Сечение башни 1.6×1.6×3.0m / 2×2×3.0m



F 反力  
Reactions  
реакция

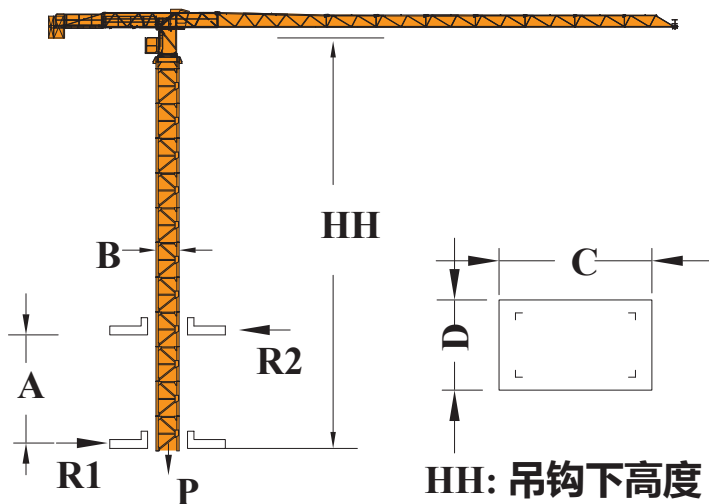
- 工作状态  
In service / рабочее состояние
- 非工作状态  
out of service / нерабочее состояние

自重  
self-load  
собственный вес

不带载荷及配重，  
最大臂长及标准  
高度时的自重





Without load and ballast with longest jib and self-weight in standard height.  
Собственный вес без нагрузки и противовеса при макс. длине стрелы и свободной высоте

内爬塔机 | Climbing crane | Внутриподнимающийся башенный кран



	BA66A	BA45A
A	16m-21m	16m
B	2m	1.6m
C	2.58m	2.15m
D	2.17m	1.8m
HH	53.6m	30.5m
R1	25.6t	13.9t
R2	14.4t	8.2t
P	72.7t	64.6t

**机构特性 | Specification (Mechanisms) | Характеристики механизма**

机构特性 Mechanisms specification характеристики механизма			2倍率 Two fall двухкратная запасовка			4倍率 Four fall четырёхкратная запасовка			容绳量 Drum capacity канатоёмкость	电机功率 Motor power мощность электродвигателя	
起升机构 Hoist winch орган подъёма		45RCS20	t	2	4	4	4	8	8	500m	33kW
			m/min	70	35	3.3	35	17.5	3.3	>500※	
		30LVF	t	2	4	4	8			400m	30kW
			m/min	0-80	0-40	0-40	0-20			>400※	
变幅机构 Trolley winch орган изменения вылета		5D3V4	m/min	0-58						95Nm	
		4DVF	m/min	0-55						4kW	
回转机构 Slewing mech. орган поворота		RCV95	r/min	0-0.68						95Nm×2	
		4SVF	m/min	0-0.68						4kW×2	
行走机构 Travelling mech. ходовой орган		RT443	m/min	11-22						3.4kW×4	
电源 Power Supply электропитание						380V 50Hz/440V 60Hz					
供电容量 Necessary Electric Power ёмкость питающего электричества						70kVA					

※咨询我们  
Consult us  
связаться с нами

**配重 | Counter weight | Расположения противовеса**

臂长 Jib Length. длина стрелы	平衡臂长 Counter-Jib Length длина стрелы с противовесом	配重重量 Counter-Weight вес противовеса
60m	14.5m	15.0t
55m	14.5m	14.2t
50m	14.5m	14.2t
45m	14.5m	12.9t
40m	14.5m	12.9t
35m	14.5m	10.0t
30m	14.5m	9.2t


**辽宁天一重工有限公司**

 Top Sky Industrial Equipment Co., Ltd.  
 ООО тяжёлой промышленности «TOP SKY»

电话 Tel / телефон : 0086-24-25780801  
 传真 Fax / факс : 0086-24-24318892  
 邮箱 Email / электронная почта : sales@Lntopsky.com  
 michael.topsky@gmail.com  
 网址 Web / сайт : www.Lntopsky.com  
 地址 Add / адрес : 沈阳市经济技术开发区浑河20街41号  
 No.41 Hunhe 20 Road, Economic and  
 Technological Development Zone,  
 Shenyang, China  
 №41, 20-ая ул. Хуньхэ, район  
 технического развития, г. Шэньян  
 邮编 Zip code / почтовый индекс : 110042

**部件表 Part List**

序号 NO.	名称 DESCRIPTION		长 L (m)	宽 W (m)	高 H (m)	单件重量 W(Kg)	数量 Piece
1	吊臂12 JIB SECTION 12		11.8	1.26	1.83	3897	1
2	吊臂13 JIB SECTION 13		5.34	1.10	1.66	1051	1
3	吊臂14 JIB SECTION 14		10.3	1.10	1.64	1677	1
4	吊臂05 JIB SECTION 05		11.25	1.10	1.59	1500	1
5	吊臂06 JIB SECTION 06		5.20	1.10	1.32	550	1
6	吊臂07 JIB SECTION 07		5.20	1.10	1.30	453	1
7	吊臂08 JIB SECTION 08		5.20	1.10	1.30	346	1
8	吊臂09 JIB SECTION 09		5.20	1.10	1.30	294	1
9	吊臂15 JIB SECTION 15		5.20	1.10	1.30	247	1
10	吊臂10 JIB SECTION 10		5.20	1.10	1.30	188	1
11	臂头 JIB END		0.60	1.57	1.27	77	1
12	平衡臂CJ02 COUNTER JIB		8.12	1.50	0.49	1367	1
13	回转平台 TURN TABLE		1.58	2.50	2.50	5190	1
14	变幅小车 TROLLEY		2.36	2.39	1.10	350	1
15	起升机构 HOIST MECH.		1.95	1.62	1.30	2300	1
16	吊钩 HOOK BLOCK		1.13	0.20	2.14	580	1
17	司机室 CABIN		1.86	2.20	2.23	450	1
18	标准节 L46A1 MAST SECTION		1.71	1.74	3.25	1180	12
19	1.6m基础节L46J/J1 BASIC MAST		1.67	1.67	7.74	2429/ 2550	1/1
20	标准节 L68A1 MAST SECTION		2.13	2.13	3.26	1580	17
21	2m基础节L68J BASIC MAST		2.13	2.13	7.76	3735	1

**部件表 Part List**

序号 NO.	名称 DESCRIPTION		长 L (m)	宽 W (m)	高 H (m)	单件重量 W(Kg)	数量 Piece
1	吊臂12 JIB SECTION 12		11.8	1.26	1.83	3897	1
2	吊臂13 JIB SECTION 13		5.34	1.10	1.66	1051	1
3	吊臂14 JIB SECTION 14		10.3	1.10	1.64	1677	1
4	吊臂05 JIB SECTION 05		11.25	1.10	1.59	1500	1
5	吊臂06 JIB SECTION 06		5.20	1.10	1.32	550	1
6	吊臂07 JIB SECTION 07		5.20	1.10	1.30	453	1
7	吊臂08 JIB SECTION 08		5.20	1.10	1.30	346	1
8	吊臂09 JIB SECTION 09		5.20	1.10	1.30	294	1
9	吊臂15 JIB SECTION 15		5.20	1.10	1.30	247	1
10	吊臂10 JIB SECTION 10		5.20	1.10	1.30	188	1
11	臂头 JIB END		0.60	1.57	1.27	77	1
12	平衡臂CJ02 COUNTER JIB		8.12	1.50	0.49	1367	1
13	回转平台 TURNTABLE		1.58	2.50	2.50	5190	1
14	变幅小车 TROLLEY		2.36	2.39	1.10	350	1
15	起升机构 HOIST MECH.		1.95	1.62	1.30	2300	1
16	吊钩 HOOK BLOCK		1.13	0.20	2.14	580	1
17	司机室 CABIN		1.86	2.20	2.23	450	1
18	标准节 L46A1 MAST SECTION		1.71	1.74	3.25	1180	12
19	1.6m基础节L46J/J1 BASIC MAST		1.67	1.67	7.74	2429/ 2550	1/1
20	标准节 L68A1 MAST SECTION		2.13	2.13	3.26	1580	17
21	2m基础节L68J BASIC MAST		2.13	2.13	7.76	3735	1