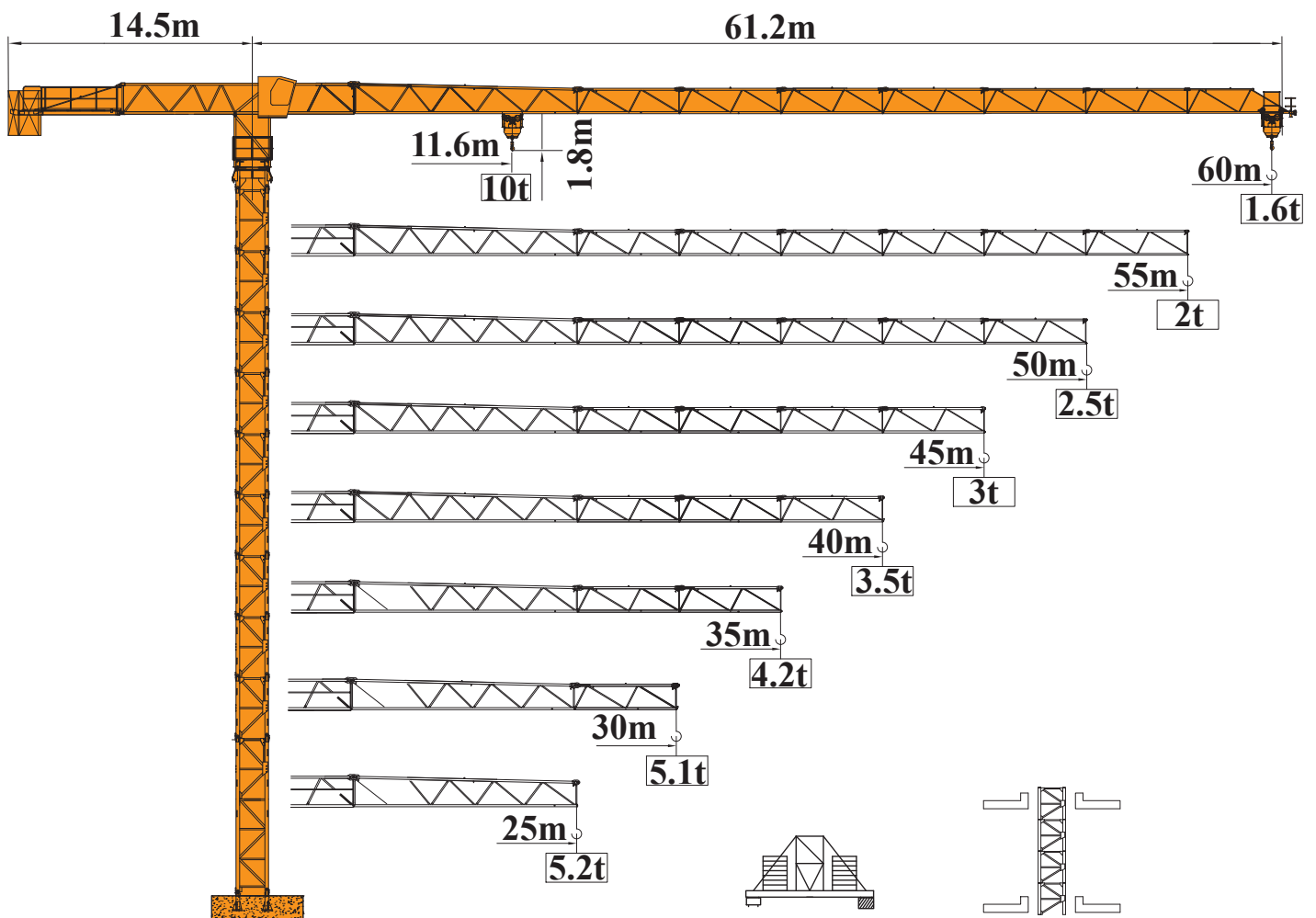




天一重工
Top Sky Equipment

TOPLESS TT6016-10 (QTP142tm)



辽宁天一重工有限公司

Top Sky Industrial Equipment Co., Ltd.

ООО тяжёлой промышленности «TOP SKY»

载荷特性 | Load Diagrams | Характеристики нагрузки

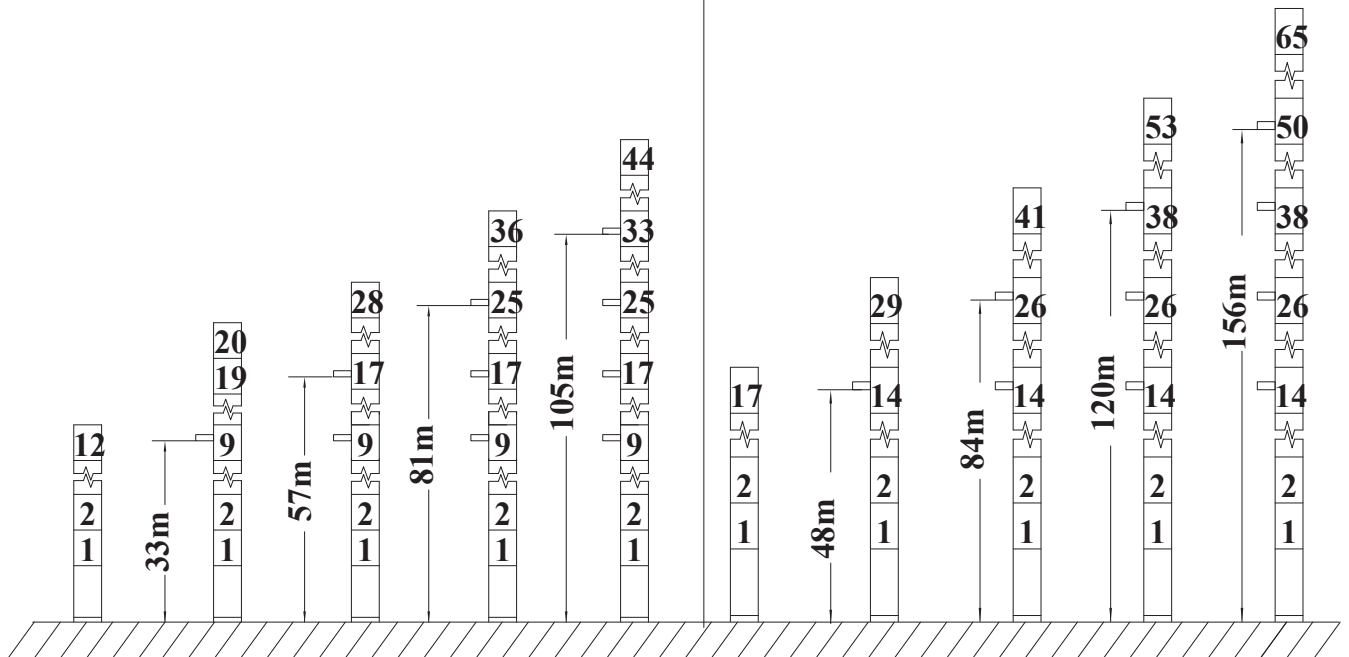
Jib	Max Load	m/t															
		m	10	15	18	20	23	25	30	35	40	45	50	55	60		
60	5.0	21.5	5.00														
	10.0	11.6	10.0	7.78	6.32	5.60	4.76	4.32	3.47	2.87	2.43	2.08	1.81	1.59	1.40		
55	5.0	24.2	5.00														
	10.0	13.1	10.0	8.73	7.18	6.37	5.44	4.94	4.00	3.34	2.84	2.46	2.15	1.90			
50	5.0	26.3	5.00														
	10.0	14.3	10.0	9.53	7.89	7.01	5.99	5.45	4.42	3.70	3.15	2.73	2.40				
45	5.0	27.6	5.00														
	10.0	15.0	10.0	8.27	7.39	6.32	5.75	4.67	3.91	3.34	3.10						
40	5.0	28.1	5.00														
	10.0	15.3	10.0	8.41	7.51	6.43	5.85	4.75	3.98	3.40							
35	5.0	29.3	5.00														
	10.0	16.0	10.0	8.85	7.91	6.77	6.16	5.01	4.20								
30	5.0	30.0	5.00														
	10.0	16.1	10.0	8.93	7.98	6.88	6.27	5.10									
25	5.0	25.0	5.00														
	10.0	13.6	10.0	9.02	7.51	6.67	5.70	5.18									

附着示意图 | Anchorage | Схема настенной опоры

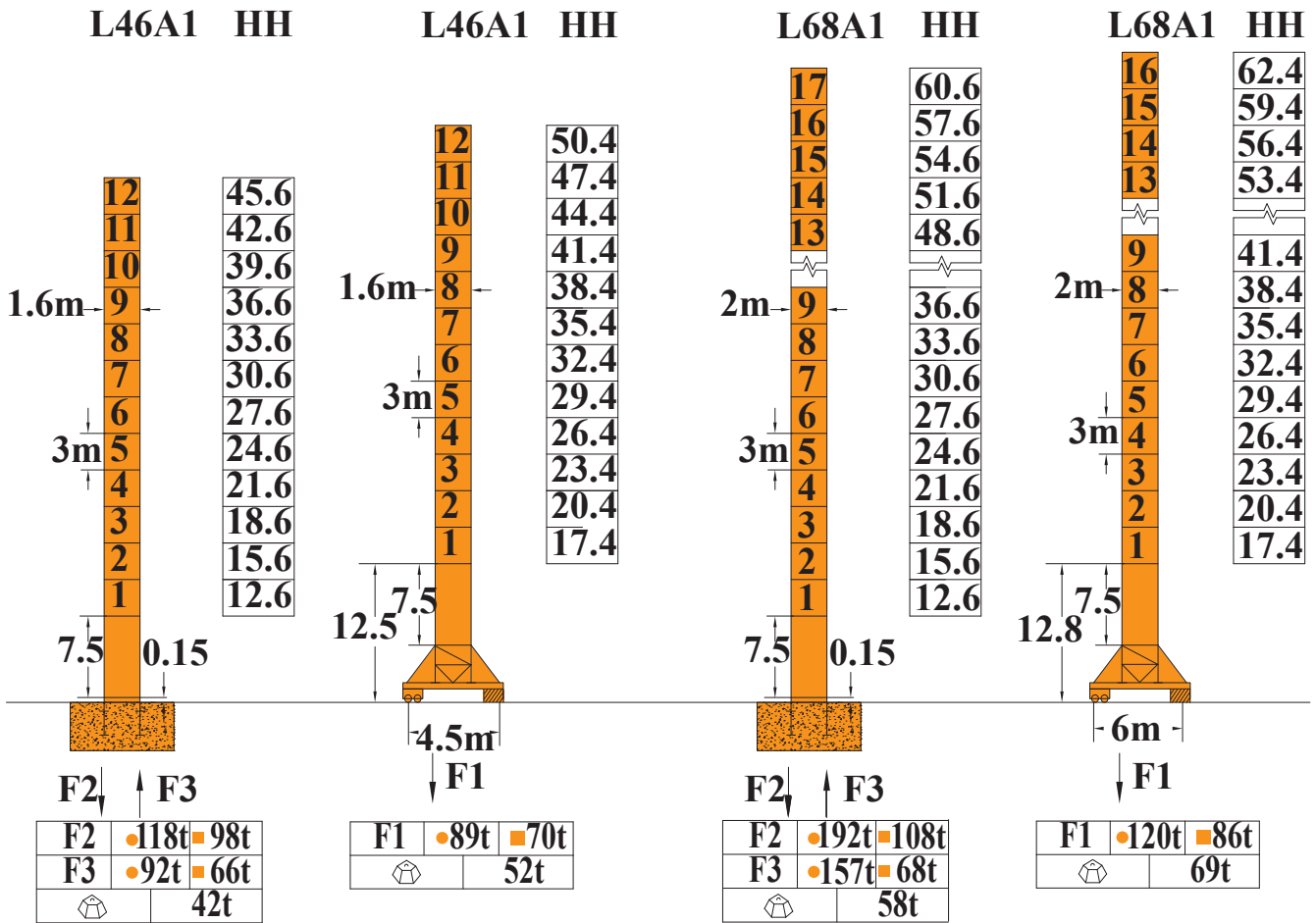
1.6m x 1.6m x 3.0m

2.0m x 2.0m x 3.0m

НН 45.6m 69.6m 93.6m 117.6m 141.6m 60.6m 96.6m 132.6m 168.6m 204.6m



塔身截面 | Mast | Сечение башни 1.6×1.6×3.0m / 2×2×3.0m



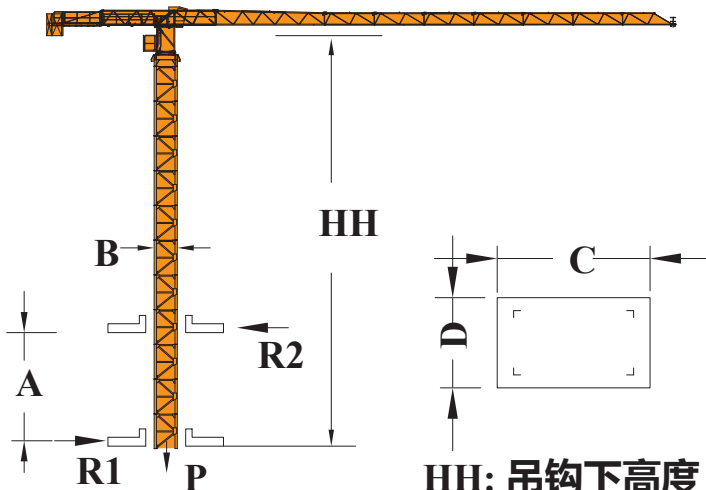
F 反力 Reactions реакция

- 工作状态 In service / рабочее состояние
- 非工作状态 out of service / нерабочее состояние

自重 self-load собственный вес





不带载荷及配重, 最大臂长及标准高度时的自重
Without load and ballast with longest jib and self-weight in standard height.
Собственный вес без нагрузки и противовеса при макс.длине стрелы и свободстоящей высоте

内爬塔机 | Climbing crane | Внутриподнимающийся башенный кран



	BA66A	BA45A
A	16m-21m	16m
B	2m	1.6m
C	2.58m	2.15m
D	2.17m	1.8m
HH	53.6m	30.5m
R1	25.6t	13.9t
R2	14.4t	8.2t
P	72.7t	64.6t

机构特性 | Specification(Mechanisms) | Характеристики механизма

机构特性 Mechanisms specification характеристики механизма			2倍率 Two fall двухкратная запасовка			4倍率 Four fall четырёхкратная запасовка			容绳量 Drum capacity канатоёмкость	电机功率 Motor power мощность электродвигателя	
起升机构 Hoist winch орган подъёма		37LVF	t	1.25	2.5	5	2.5	5	10	500m	37kW
			m/min	0-94	0-62	0-36	0-47	0-31	0-18	>500※	
		55RCS25	t	1.25	2.5	5	2.5	5	10	500m	41Kw
			m/min	80	40	20	40	20	10	>500※	
变幅机构 Trolley winch орган изменения вылета		5D3V4	m/min	0-58						95Nm	
		4DVF	m/min	0-58						4Kw	
回转机构 Slewing mech. орган поворота		RCV95	r/min	0-0.68						95Nm×2	
		5.5SVF	r/min	0-0.68						5.5kW×2	
行走机构 Travelling mech. ходовой орган		RT443	m/min	12.5-25						3.4kW×4	

电源 Power Supply электропитание
380V 50Hz/440V 60Hz
供电容量 Necessary Electric Power ёмкость питающего электричества
90kVA
配重 | Counter weight | Расположения противовеса

 ※咨询我们
 Consult us
 связаться с нами

臂长 Jib Length. длина стрелы	平衡臂长 Counter-Jib Length длина стрелы с противовесом	配重重量 Counter-Weight вес противовеса
60m	14.5m	15.0t
55m	14.5m	14.2t
50m	14.5m	14.2t
45m	14.5m	12.9t
40m	14.5m	12.9t
35m	14.5m	10.0t
30m	14.5m	9.2t
25m	14.5m	5.8t


辽宁天一重工有限公司

Top Sky Industrial Equipment Co., Ltd.

ООО тяжёлой промышленности «TOP SKY»

电话 Tel / телефон : 0086-24-25780801

传真 Fax / факс : 0086-24-24318892

 邮箱 Email / электронная почта : sales@Lntopsky.com
 michael.topsky@gmail.com

网址 Web / сайт : www.Lntopsky.com

 地址 Add / адрес : 沈阳市经济技术开发区浑河20街41号
 No.41 Hunhe 20 Road, Economic and
 Technological Development Zone,
 Shenyang, China

 №41,20-ая ул.Хуньхэ, район
 технического развития, г.Шэньян
 邮编 Zip code / почтовый индекс : 110042

部件表 Part List

序号 NO.	名称 DESCRIPTION		长 L (m)	宽 W (m)	高 H (m)	单件重量 W(Kg)	数量 Piece
1	吊臂12 JIB SECTION 12		11.8	1.26	1.83	3897	1
2	吊臂13 JIB SECTION 13		5.34	1.10	1.66	1051	1
3	吊臂14 JIB SECTION 14		10.3	1.10	1.64	1677	1
4	吊臂05 JIB SECTION 05		11.25	1.10	1.59	1500	1
5	吊臂06 JIB SECTION 06		5.20	1.10	1.32	550	1
6	吊臂07 JIB SECTION 07		5.20	1.10	1.30	453	1
7	吊臂08 JIB SECTION 08		5.20	1.10	1.30	346	1
8	吊臂09 JIB SECTION 09		5.20	1.10	1.30	294	1
9	吊臂15 JIB SECTION 15		5.20	1.10	1.30	247	1
10	吊臂10 JIB SECTION 10		5.20	1.10	1.30	188	1
11	臂头 JIB END		0.60	1.57	1.27	77	1
12	平衡臂CJ02 COUNTER JIB		8.12	1.50	0.49	1367	1
13	回转平台 TURN TABLE		1.58	2.50	2.50	5190	1
14	变幅小车 TROLLEY		2.36	2.39	1.10	350	1
15	起升机构 HOIST MECH.		1.95	1.62	1.30	2300	1
16	吊钩 HOOK BLOCK		1.13	0.20	2.14	580	1
17	司机室 CABIN		1.86	2.20	2.23	450	1
18	标准节 L46A1 MAST SECTION		1.71	1.74	3.25	1180	12
19	1.6m基础节L46J/J1 BASIC MAST		1.67	1.67	7.74	2429/ 2550	1/1
20	标准节 L68A1 MAST SECTION		2.13	2.13	3.26	1580	17
21	2m基础节L68J BASIC MAST		2.13	2.13	7.76	3735	1