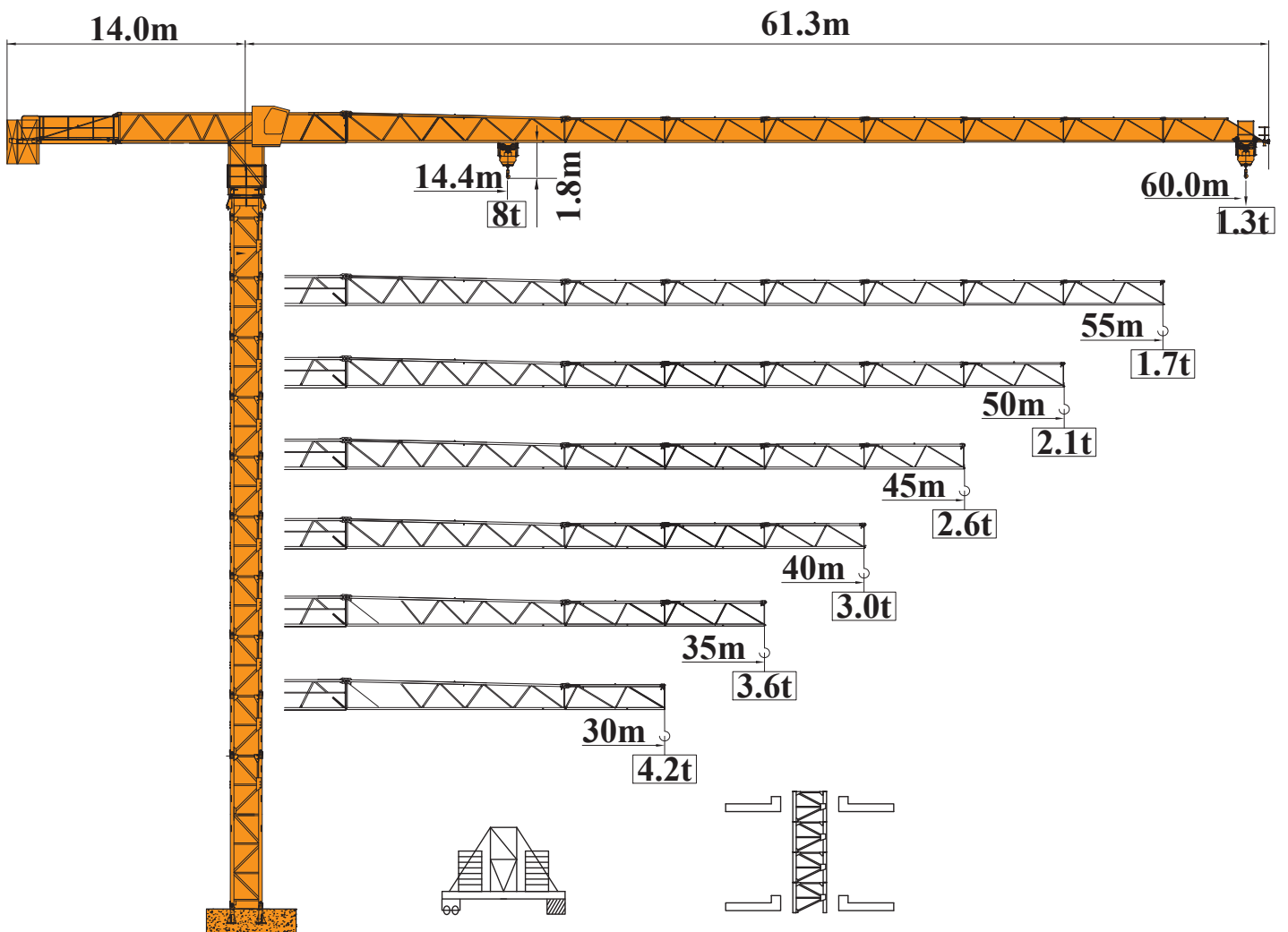




天一重工
Top Sky Equipment

TOPLESS TT6013-8 (QTP132tm)









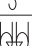







辽宁天一重工有限公司

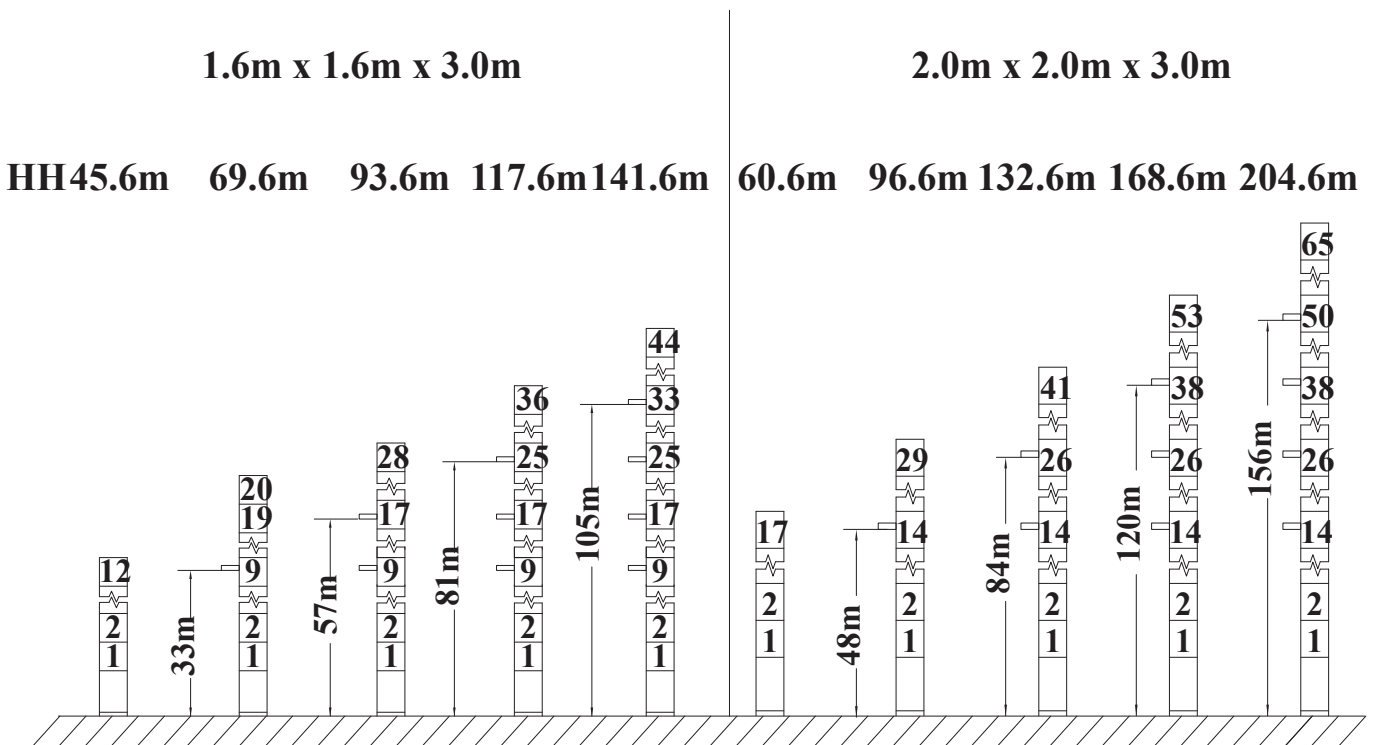
Top Sky Industrial Equipment Co., Ltd.

ООО тяжелой промышленности «TOP SKY»

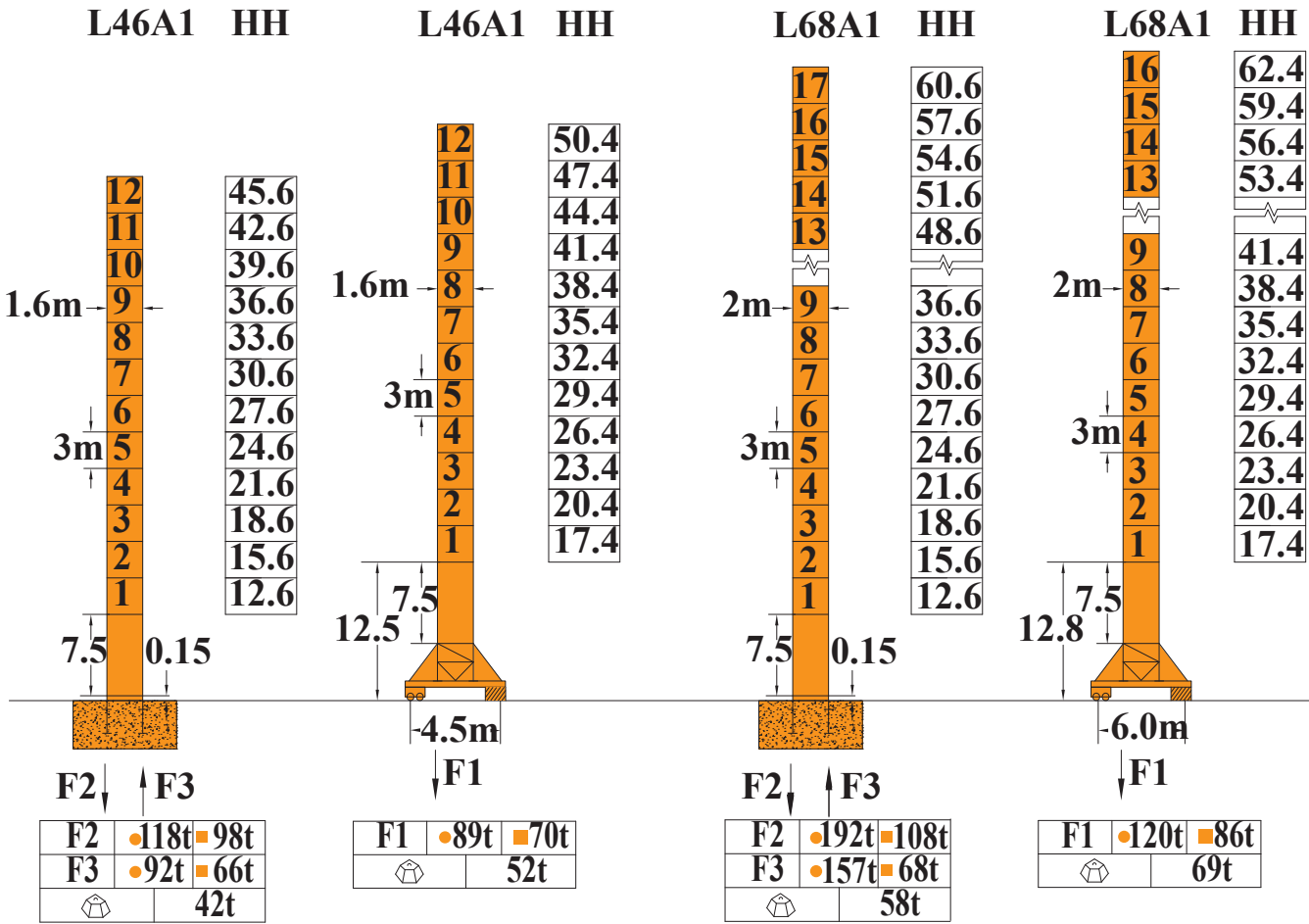
载荷特性 | Load Diagrams | Характеристики нагрузки

Jib		Max Load		m/t												
m rope	t	m	10	15	20	23	25	28	30	35	40	45	50	55	60	
60		4.0	25.9					4.00	3.59	3.32	2.76	2.36	2.04	1.80	1.59	1.30
		8.0	14.1	8.00	7.26	5.23	4.45	4.03	3.49	3.22	2.66	2.26	1.94	1.70	1.49	1.20
55		4.0	26.8					4.00	3.81	3.52	2.94	2.51	2.18	1.92	1.70	
		8.0	14.4	8.00	7.66	5.53	4.71	4.27	3.74	3.45	2.86	2.43	2.09	1.82	1.60	
50		4.0	28.9					4.00	3.83	3.21	2.74	2.39	2.10			
		8.0	15.5	8.00	5.99	5.11	4.64	4.07	3.75	3.12	2.65	2.29	2.00			
45		4.0	31.0					4.00	3.48	2.99	2.60					
		8.0	16.6	8.00	6.47	5.53	5.02	4.41	4.07	3.39	2.89	2.50				
40		4.0	31.1					4.00	3.50	3.00						
		8.0	16.6	8.00	6.49	5.54	5.04	4.42	4.08	3.41	2.90					
35		4.0	31.9					4.00	3.60							
		8.0	17.0	8.00	6.66	5.69	5.17	4.54	4.19	3.50						
30		4.0	30.0					4.00								
		8.0	17.0	8.00	6.67	5.70	5.18	4.55	4.20							

附着示意图 | Anchorage | Схема настенной опоры



塔身截面 | Mast | Сечение башни 1.6×1.6×3.0m / 2×2×3.0m



F 反力
Reactions
реакция

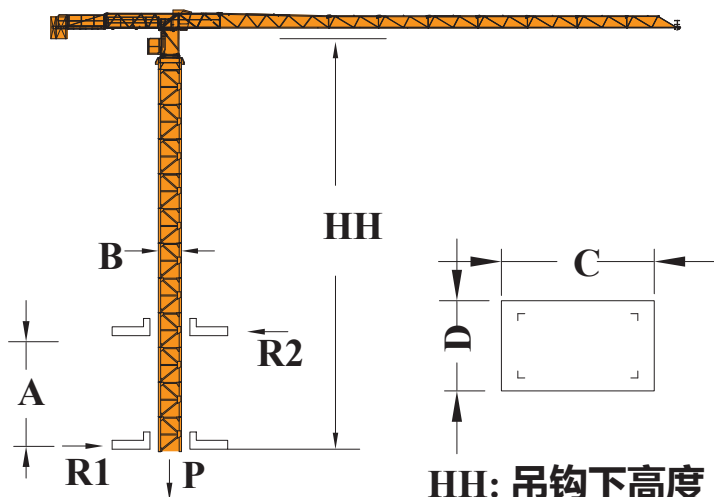
- 工作状态
In service / рабочее состояние
- 非工作状态
out of service / нерабочее состояние

自重
self-load
собственный вес

不带载荷及配重，
最大臂长及标准
高度时的自重

Without load and ballast with longest jib and self-weight in standard height.
Собственный вес без нагрузки и противовеса при макс. длине стрелы и свободной высоте





内爬塔机 | Climbing crane | Внутриподнимающийся башенный кран



	BA675	BA45A
A	16m-21m	7m-12m
B	2m	1.6m
C	2.58m	2.15m
D	2.17m	1.80m
HH	53m	30m
R1	25t	18t
R2	15t	16.5t
P	58t	38t

HH: 吊钩下高度
Height under of hook
высота под крюком

机构特性 | Specification (Mechanisms) | Характеристики механизма

机构特性 Mechanisms specification характеристики механизма		2倍率 Two fall двухкратная запасовка			4倍率 Four fall четырёхкратная запасовка			容绳量 Drum capacity канатоёмкость	电机功率 Motor power мощность электродвигателя		
起升机构 Hoist winch орган подъёма		45RCS20	t	2	4	4	4	8	8	500m	33kW
			m/min	70	35	3.3	35	17.5	3.3	>500※	
		30LVF	t	2	4	4	4	8		400m	30kW
			m/min	0-80	0-40	0-40	0-40	0-20	>400※		
变幅机构 Trolley winch орган изменения вылета		5D3V4	m/min	0-58						95Nm	
		4DVF	m/min	0-55						4kW	
回转机构 Slewing mech. орган поворота		RCV95	r/min	0-0.68						95Nm×2	
		4SVF	m/min	0-0.68						4kW×2	
行走机构 Travelling mech. ходовой орган		RT443	m/min	11-22						3.4kW×4	
电源 Power Supply электропитание							380V 50Hz/440V 60Hz				
供电容量 Necessary Electric Power ёмкость питающего электричества							70kVA				

配重 | Counter weight | Расположения противовеса

 ※咨询我们
 Consult us
 связаться с нами

臂长 Jib Length. длина стрелы	平衡臂长 Counter-Jib Length длина стрелы с противовесом	配重重量 Counter-Weight вес противовеса
60m	14m	15.8t
55m	14m	14.8t
50m	14m	13.8t
45m	14m	12.8t
40m	14m	12.0t
35m	14m	10.0t
30m	14m	9.0t


辽宁天一重工有限公司

Top Sky Industrial Equipment Co., Ltd.

ООО тяжёлой промышленности «TOP SKY»

电话 Tel / телефон : 0086-24-25780801

传真 Fax / факс : 0086-24-24318892

 邮箱 Email / электронная почта : sales@Lntopsky.com
 michael.topsky@gmail.com

网址 Web / сайт : www.Lntopsky.com

 地址 Add / адрес : 沈阳市经济技术开发区浑河20街41号
 No.41 Hunhe 20 Road, Economic and
 Technological Development Zone,
 Shenyang, China

 №41, 20-ая ул. Хуньхэ, район
 технического развития, г. Шэньян

邮编 Zip code / почтовый индекс : 110042