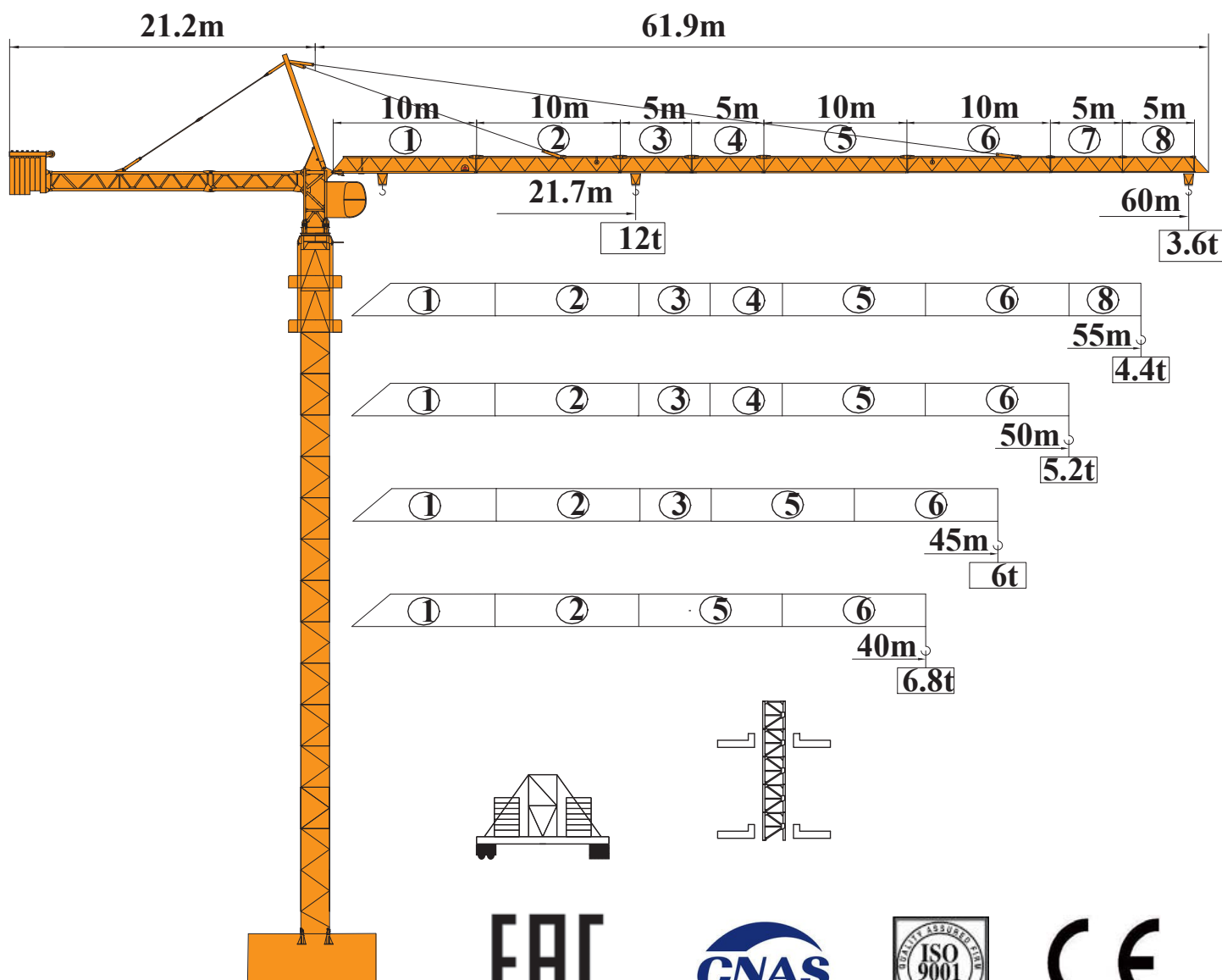














天一重工  
Top Sky Equipment

# TOPKIT T6036-12 (H3/36B) (QTZ250tm)



载荷特性 | Load Diagrams | Характеристики нагрузки

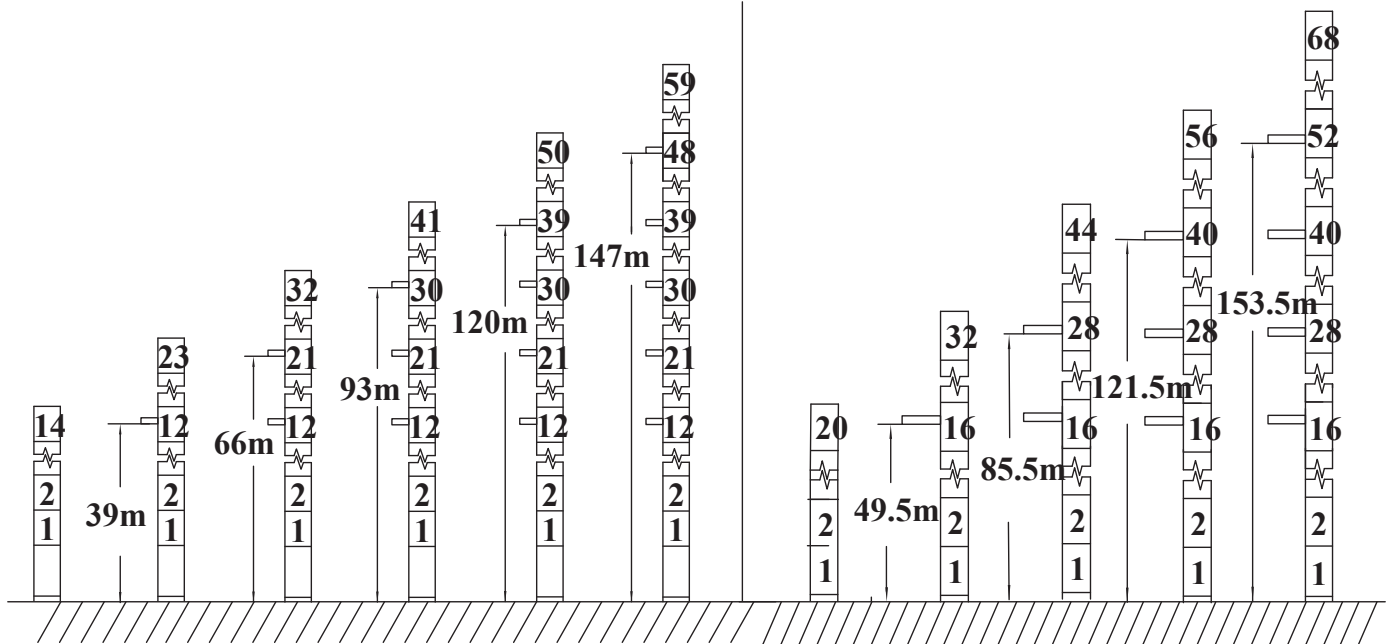
Jib		Max Load		m/t															
m	rope t	m	m	20	22	25	30	32	35	37	40	42	45	47	50	52	55	57	60
60		6.0	40.0	6.00 5.70 4.17 4.60 4.55 4.35 4.40 3.73 3.60															
		12.0	21.7	12.0	11.8	10.2	8.20	7.60	6.90	6.40	5.80	5.50	3.97	4.40	4.35	4.15	4.20	3.53	3.40
55		6.0	42.8	6.00 5.80 5.40 5.01 4.73 4.40															
		12.0	23.2	12.0	11.2	9.00	8.30	7.40	6.90	6.30	6.10	5.60	5.20	4.81	4.53	4.20			
50		6.0	44.0	6.00 5.90 5.65 5.20															
		12.0	24.1	12.0	11.3	9.30	8.60	7.75	7.25	6.60	6.20	5.70	5.45	5.00					
45		6.0	45.0	6.00															
		12.0	24.2	12.0	11.4	9.50	8.80	7.90	7.40	6.70	6.30	5.80							
40		6.0	40.0	6.00															
		12.0	24.6	12.0	11.5	9.60	8.90	8.00	7.40	6.80									

附着示意图 | Anchorage | Схема настенной опоры

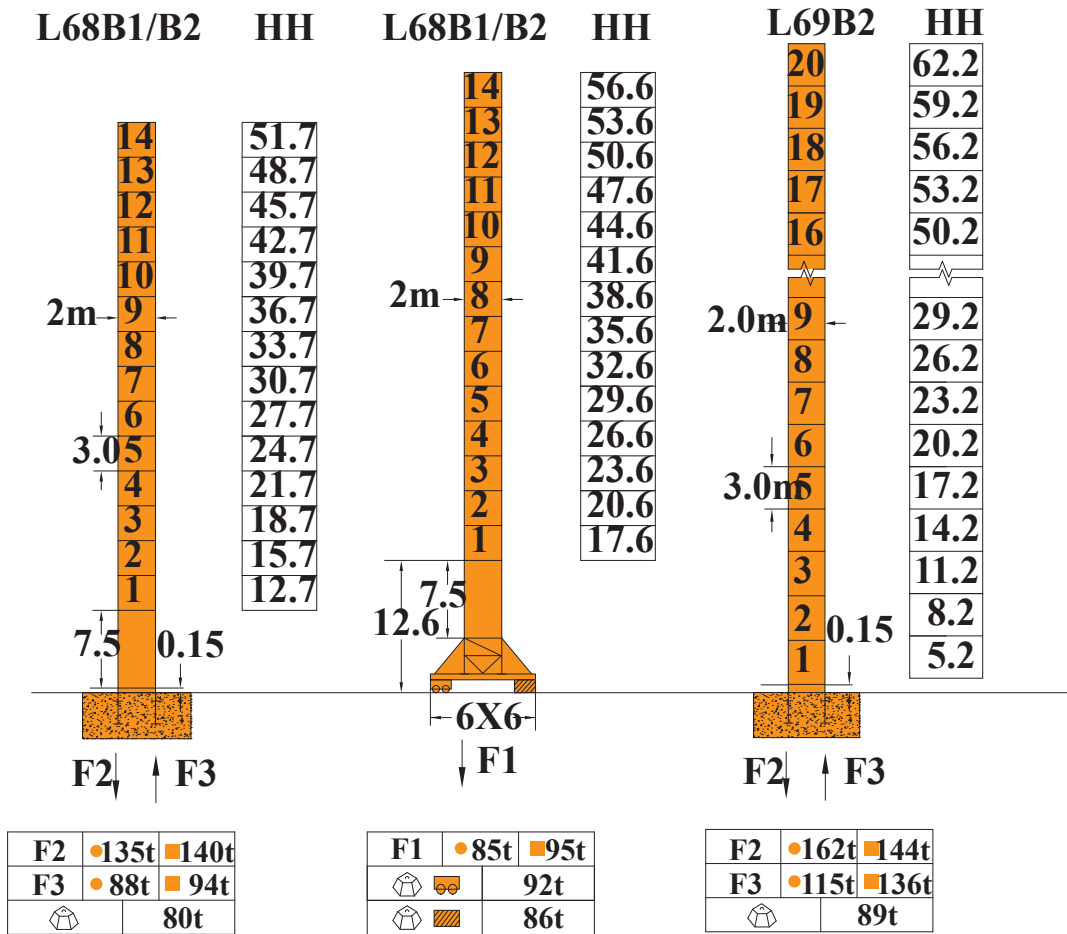
L68B1/B2

L69B2

51.7m 78.7m 105.7m 132.7m 159.7m 186.7m HH 62.2m 98.2m 133.2m 169.2m 205.2m



塔身截面 | Mast | Сечение башни 2×2×3.0m



F 反力  
Reactions  
реакция

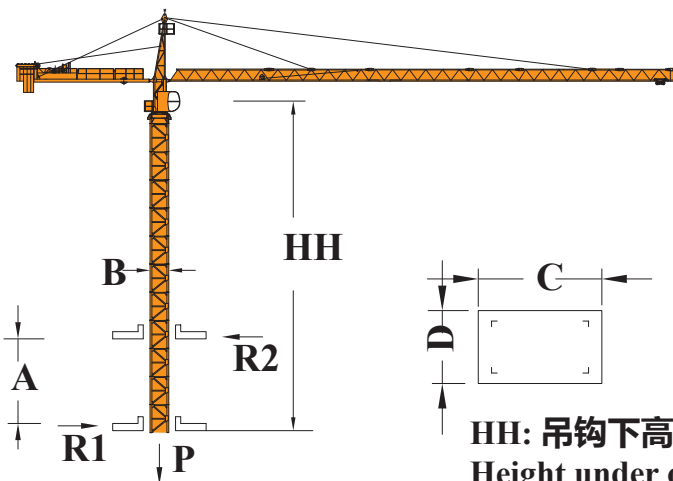
■ 非工作状态  
out of service / нерабочее состояние  
● 工作状态  
In service / рабочее состояние

自重  
self-load  
собственный вес

不带载荷及配重  
最大臂长及标准  
高度时的自重

Without load and ballast with longest jib and self-weight in standard height.  
Собственный вес без нагрузки и противовеса при макс. длине стрелы и свободной высоте





内爬塔机 | Climbing crane | Внутриподнимающийся башенный кран



HH: 吊钩下高度  
Height under of hook  
высота под крюком

	BA659
A	12m-19m
B	2m
C	2.58m
D	2.17m
HH	45.6m
R1	31.5t-19.9t
R2	28t-16.4t
P	91t

**机构特性 | Specification (Mechanisms) | Характеристики механизма**

机构特性 Mechanisms specification характеристики механизма			2倍率 Two fall двухкратная запасовка			4倍率 Four fall четырёхкратная запасовка			容绳量 Drum capacity канатоемкость	电机功率 Motor power мощность электродвигателя	
起升机构 Hoist winch орган подъёма		55LVF	t	1.5	3	6	3	6	12	630m	55kW
			m/min	0-88	0-73	0-44	0-52	0-40	0-22	>630※	
		70RCS30	t	3		6	6		12	525m	51.5kW
			m/min	0-80		0-40	0-40		0-20	>525※	
变幅机构 Trolley winch орган изменения вылета		120JXL	m/min	0-63							120Nm
		7.5DVF	m/min	0-80							7.5kW
回转机构 Slewing mech. орган поворота		RCV145	r/min	0-0.8							145Nm×2
		9SVF	r/min	0-0.7							9kW×2
行走机构 Travelling mech. ходовой орган		RT554	m/min	13.5-27							5.2kW×4
		5.5TVF	m/min	0-15							5.5kW×6
电源 Power Supply электропитание							380V 50Hz/ 440V 60Hz				
供电容量 Necessary Electric Power ёмкость питающего электричества							55LVF:100kVA/ 70RCS: 110kVA				

**配重 | Counter weight | Расположения противовеса**

 ※咨询我们  
 Consult us  
 связаться с нами

臂长 Jib Length. длина стрелы	配重臂长 Counter-Jib Length. длина стрелы с противовесом	配重重量 Counter-Weight вес противовеса
60m	21.2m	18.6t
55m	21.2m	17.3t
50m	21.2m	16.0t
45m	21.2m	13.4t
40m	21.2m	11.1t