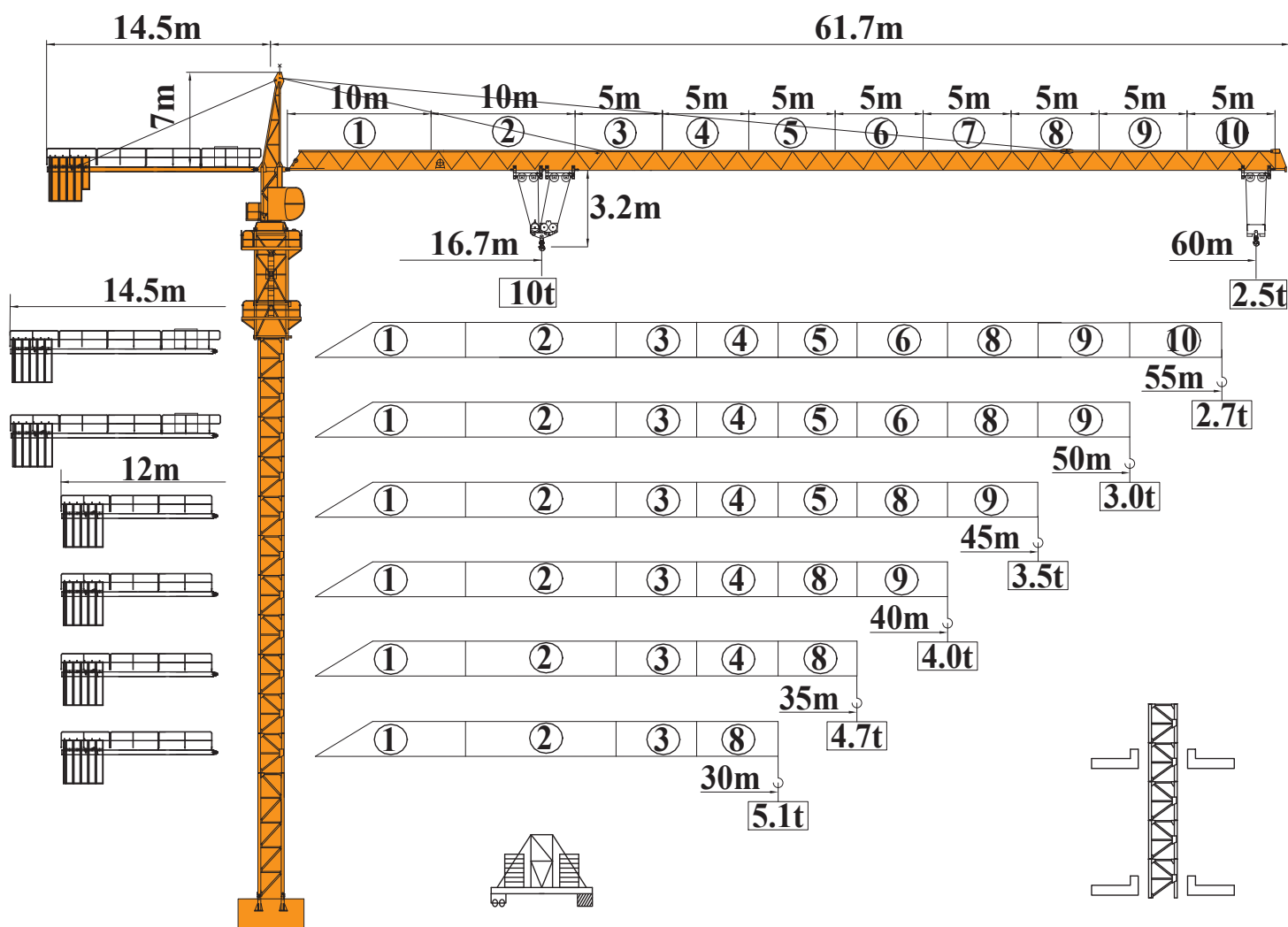




**天一重工**  
Top Sky Equipment

# TOPKIT T6025-10 (QTZ205tm)



**辽宁天一重工有限公司**

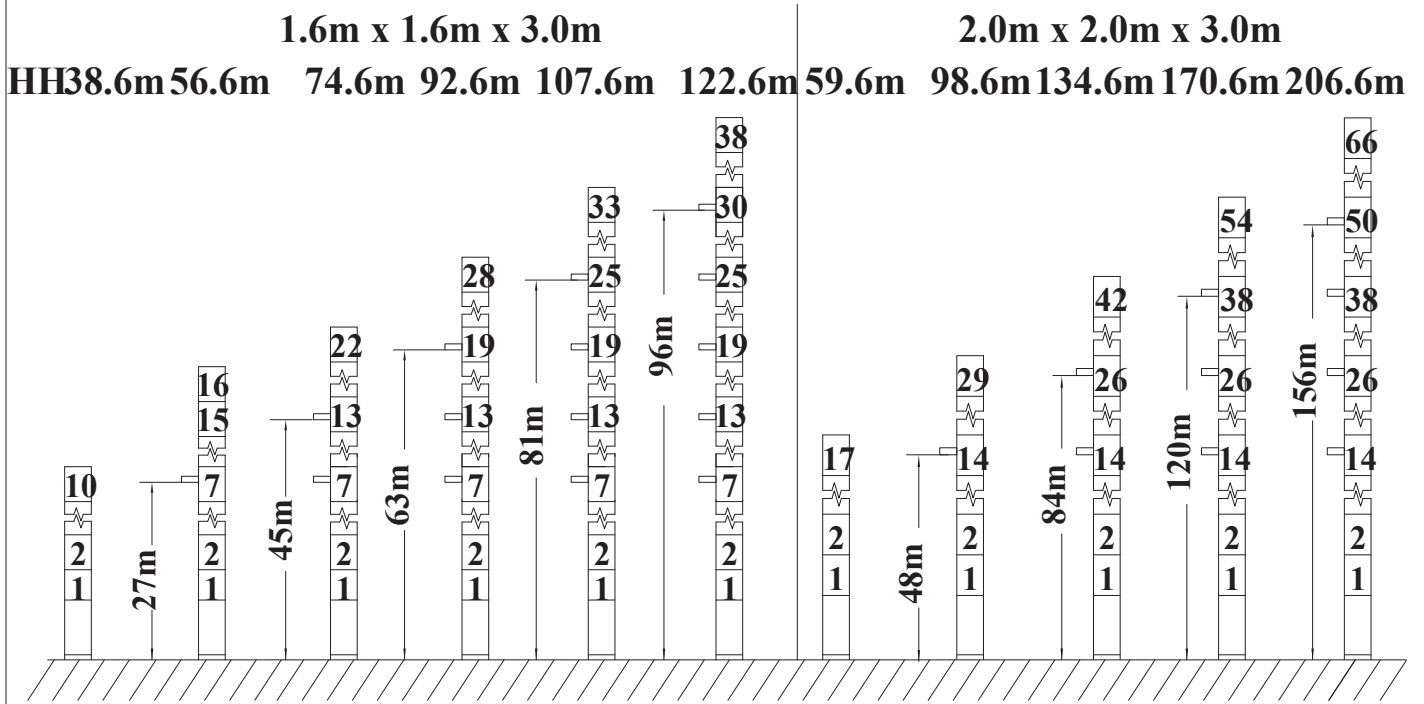
Top Sky Industrial Equipment Co., Ltd.

ООО тяжёлой промышленности «TOP SKY»

载荷特性 | Load Diagrams | Характеристики нагрузки

| Jib |      | Max Load |      | m/t   |      |      |      |      |      |      |      |      |      |      |      |      |      |      |      |      |      |
|-----|------|----------|------|---|------|------|------|------|------|------|------|------|------|------|------|------|------|------|------|------|------|
| m   | rope | m        | m    | 16.6  | 17   | 20   | 22   | 25   | 30   | 32   | 35   | 37   | 40   | 42   | 45   | 47   | 50   | 52   | 55   | 57   | 60   |
| 60  |      | 10.0     | 16.6 | 10  | 9.7  | 8.00 | 7.20 | 6.20 | 5.00 | 4.50 | 4.10 | 3.80 | 3.40 | 3.20 | 2.90 | 2.70 | 2.50 | 2.30 | 2.20 | 2.10 | 2.00 |
|     |      | 5.0      | 32.3 | 5.00 4.60 4.30 3.90 3.70 3.40 3.20 3.00 2.90 2.70 2.60 2.50 |      |      |      |      |      |      |      |      |      |      |      |      |      |      |      |      |      |
| 55  |      | 10.0     | 16.6 | 10  | 9.7  | 8.00 | 7.20 | 6.20 | 5.00 | 4.50 | 4.10 | 3.80 | 3.40 | 3.20 | 2.90 | 2.70 | 2.50 | 2.30 | 2.20 |      |      |
|     |      | 5.0      | 32.3 | 5.00 4.60 4.30 3.90 3.70 3.40 3.20 3.00 2.90 2.70           |      |      |      |      |      |      |      |      |      |      |      |      |      |      |      |      |      |
| 50  |      | 10.0     | 16.6 | 10  | 9.7  | 8.00 | 7.20 | 6.20 | 5.00 | 4.50 | 4.10 | 3.80 | 3.40 | 3.20 | 2.90 | 2.70 | 2.50 |      |      |      |      |
|     |      | 5.0      | 32.3 | 5.00 4.60 4.30 3.90 3.70 3.40 3.20 3.00                     |      |      |      |      |      |      |      |      |      |      |      |      |      |      |      |      |      |
| 45  |      | 10.0     | 17.0 | 10  | 8.4  | 7.30 | 6.30 | 5.00 | 4.60 | 4.20 | 3.90 | 3.50 | 3.30 | 3.00 |      |      |      |      |      |      |      |
|     |      | 5.0      | 33.1 | 5.00 4.70 4.40 4.00 3.80 3.50                               |      |      |      |      |      |      |      |      |      |      |      |      |      |      |      |      |      |
| 40  |      | 10.0     | 17.0 | 10  | 8.30 | 7.40 | 6.30 | 5.00 | 4.60 | 4.20 | 3.90 | 3.70 |      |      |      |      |      |      |      |      |      |
|     |      | 5.0      | 33.1 | 5.00 4.70 4.40 4.20   |      |      |      |      |      |      |      |      |      |      |      |      |      |      |      |      |      |
| 35  |      | 10.0     | 17.0 | 10  | 8.30 | 7.40 | 6.30 | 5.00 | 4.60 | 4.20 |      |      |      |      |      |      |      |      |      |      |      |
|     |      | 5.0      | 33.1 | 5.00 4.70   |      |      |      |      |      |      |      |      |      |      |      |      |      |      |      |      |      |
| 30  |      | 10.0     | 17.0 | 10  | 8.30 | 7.40 | 6.30 | 5.10 |      |      |      |      |      |      |      |      |      |      |      |      |      |
|     |      | 5.0      | 33.1 | 5.00  |      |      |      |      |      |      |      |      |      |      |      |      |      |      |      |      |      |

附着示意图 | Anchorage | Схема настенной опоры



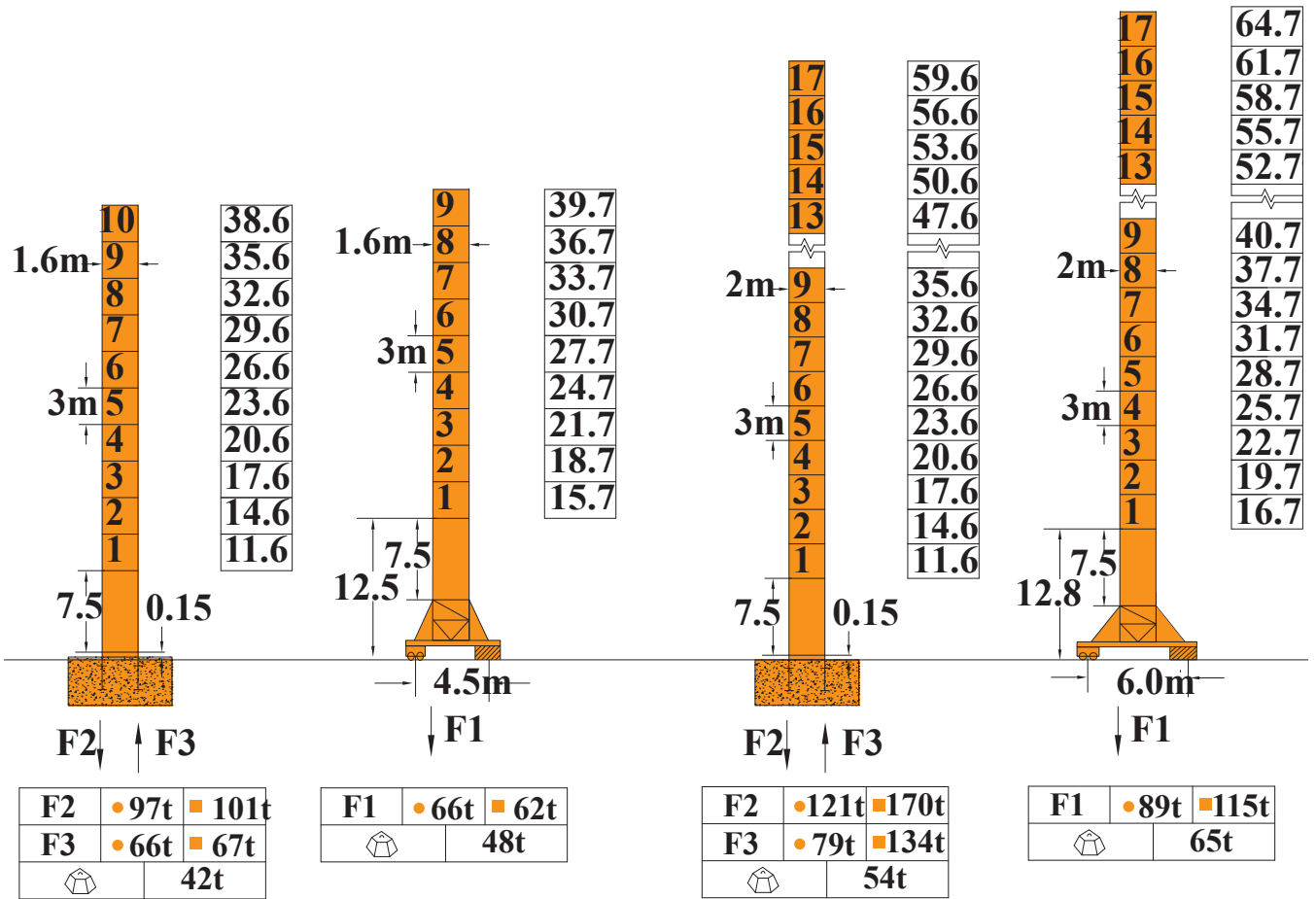
塔身截面 | Mast | Сечение башни 1.6×1.6×3.0m / 2×2×3.0m

L46A1 HH

L46A1 HH

L68B2 HH

L68B2 HH



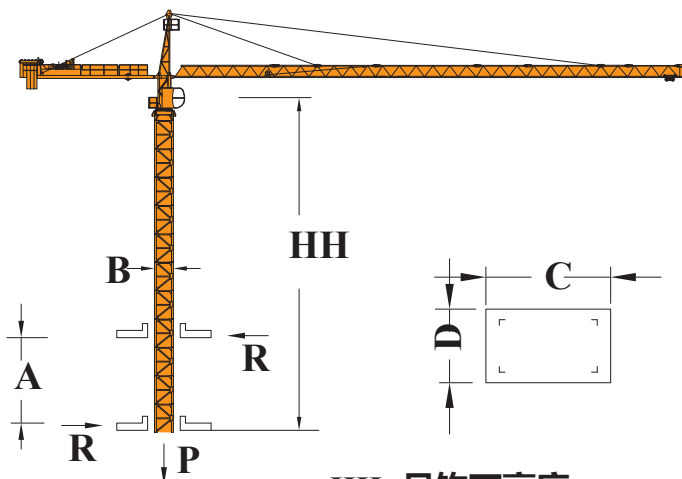
F 反力  
Reactions  
реакция

- 非工作状态  
out of service / нерабочее состояние
- 工作状态  
In service / рабочее состояние

自重  
self-load  
собственный вес

不带载荷及配重  
最大臂长及标准  
高度时的自重  
Without load and ballast with longest jib  
and self-weight in standard height.  
Собственный вес без нагрузки и  
противовеса при макс.длине стрелы и  
свободной высоте

内爬塔机 | Climbing crane | Внутриподнимающийся башенный кран



|    | BA66A   | BA45A  |
|----|---------|--------|
| A  | 16m-21m | 7m-12m |
| B  | 2m      | 1.6m   |
| C  | 2.58m   | 2.15m  |
| D  | 2.17m   | 1.80m  |
| HH | 53.7m   | 29.5m  |
| R  | 32t     | 16t    |
| P  | 76.4t   | 64.9t  |

HH: 吊钩下高度  
Height under of hook / высота под крюком

**机构特性 | Specification(Mechanisms) | Характеристики механизма**

| 机构特性<br>Mechanisms specification<br>характеристики механизма  |         |       |        | 2倍率<br>Two fall<br>двухкратная<br>запасовка |                         | 4倍率<br>Four fall<br>четырёхкратная<br>запасовка |       | 容绳量<br>Drum capacity<br>канатоёмкость | 电机功率<br>Motor power<br>мощность<br>электродвигателя |      |
|---|---------|-------|--------|---|-------------------------|---|-------|---------------------------------------|---|------|
| 起升机构<br>Hoist winch<br>орган подъёма                          | 55RCS25 | t     | 2.5    | 5   | 5                       | 10  | 500m  | 41kW                                  |   |      |
|   |         | m/min | 0-90   | 0-45  | 0-45                    | 0-23  | >500※ |                                       |   |      |
|   | 45LVF   | t     | 1.25   | 2.5   | 5                       | 2.5   | 5     | 10                                    | 500m  | 45kW |
|   |         | m/min | 0-92   | 0-62  | 0-36                    | 0-47  | 0-31  | 0-18                                  | >500※   |      |
|   | 70RCS25 | t     | 2.5    | 5   | 5                       | 5   | 10    | 550m                                  | 51.5kW  |      |
|   |         | m/min | 0-100  | 0-50  | 0-50                    | 0-25  | >550※ |                                       |   |      |
| 变幅机构<br>Trolley winch<br>орган изменения<br>вылета            | 6D3V4   | m/min | 0-58   |   |                         |   |       |                                       | 4kW   |      |
|   | 95JXL2  | m/min | 0-58   |   |                         |   |       |                                       | 95Nm  |      |
| 回转机构<br>Slewing mech.<br>орган поворота                       | RCV95   | r/min | 0-0.68 |   |                         |   |       |                                       | 95Nm×2  |      |
| 行走机构<br>Travelling mech.<br>ходовой орган                     | RT443   | m/min | 11-22  |   |                         |   |       |                                       | 4×3.4kW   |      |
| 电源 Power Supply электропитание                                |         |       |        |   | 380V 50Hz/ 440V 60Hz    |   |       |                                       |   |      |
| 供电容量 Necessary Electric Power ёмкость питающего электричества |         |       |        |   | 80kVA 45LVF/90kVA 70RCS |   |       |                                       |   |      |

※咨询我们  
Consult us  
связаться с нами

**配重 | Counter weight | Расположения противовеса**

| 臂长 Jib Length.<br>длина стрелы | 配重臂长 Counter-Jib Length.<br>длина стрелы с противовесом | 配重重量 Counter-Weight<br>вес противовеса |
|--------------------------------|---|--|
| 60m                            | 14.5m   | 18600kg                                |
| 55m                            | 14.5m   | 15800kg                                |
| 50m                            | 14.5m   | 14400kg                                |
| 45m                            | 12.0m   | 17200kg                                |
| 40m                            | 12.0m   | 14400kg                                |
| 35m                            | 12.0m   | 13000kg                                |
| 30m                            | 12.0m   | 11000kg                                |


**辽宁天一重工有限公司**

Top Sky Industrial Equipment Co., Ltd.

ООО тяжёлой промышленности «TOP SKY»

电话 Tel / телефон : 0086-24-25780801

传真 Fax / факс : 0086-24-24318892

 邮箱 Email / электронная почта : sales@Lntopsky.com  
 michael.topsky@gmail.com

网址 Web / сайт : www.Lntopsky.com

地址 Add / адрес : 沈阳市经济技术开发区浑河20街41号

 No.41 Hunhe 20 Road, Economic and  
 Technological Development Zone, Shenyang,  
 China

 №41, 20-ая ул. Хуньхэ, район технического  
 развития, г. Шэньян

邮编 Zip code / почтовый индекс : 110042