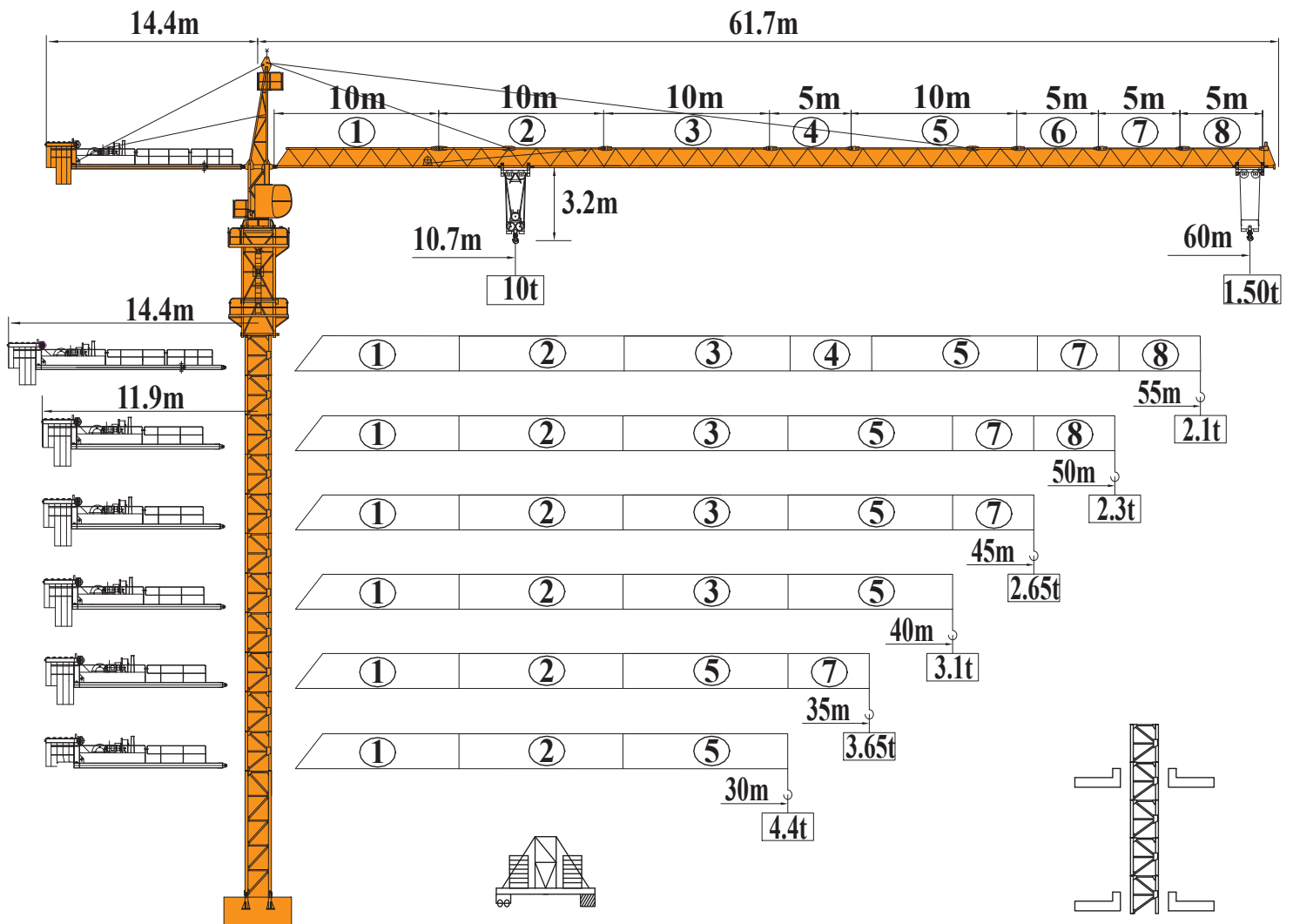




天一重工
Top Sky Equipment

TOPKIT T6015-10 (QTZ145tm)



辽宁天一重工有限公司

Top Sky Industrial Equipment Co., Ltd.

ООО тяжёлой промышленности «TOP SKY»

载荷特性 | Load Diagrams | Характеристики нагрузки

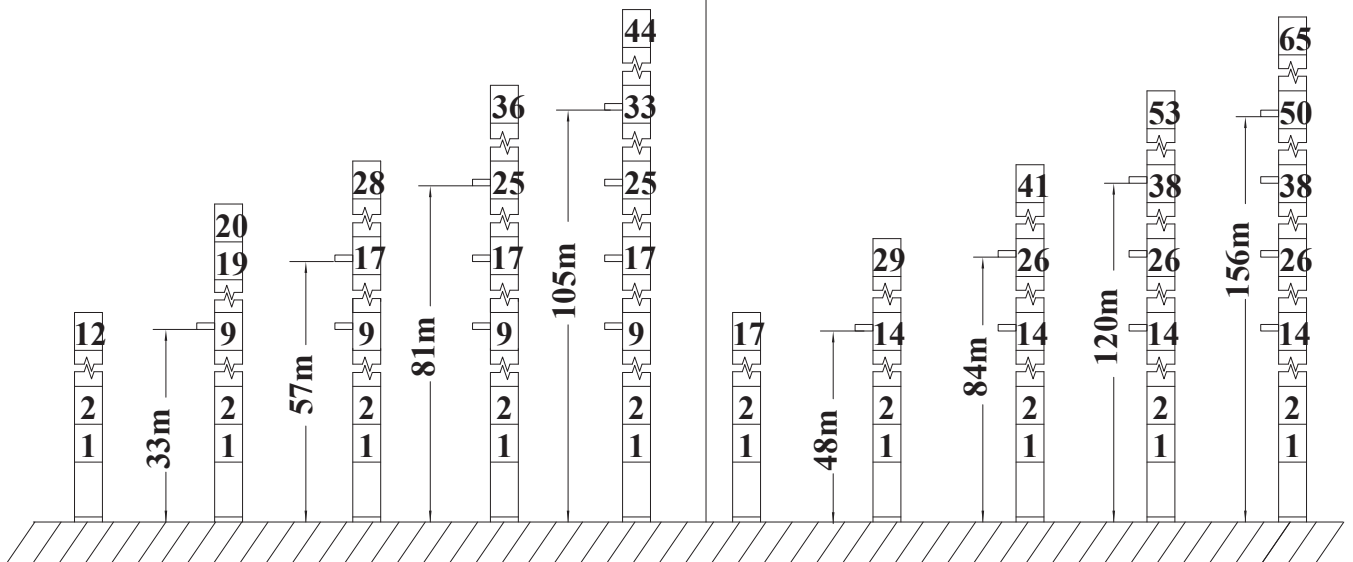
Jib		Max Load		m/t														
m	rope t	m	m	10	15	18	20	22	25	27	30	35	40	45	50	55	60	
60		5.0	20.0	5.0				4.7	4.1	3.7	3.3	2.8	2.4	2.0	1.85	1.6	1.5	
		10.0	10.7	10.0	6.8	6.0	4.7	4.4	3.8	3.4	3.0	2.5	2.1	1.7	1.55	1.3	1.2	
55		5.0	25.0	5.0				4.6	4.1	3.5	2.8	2.6	2.3	2.1				
		10.0	12.8	10.0	8.4	7.0	6.0	5.5	4.7	4.3	3.8	3.2	2.5	2.3	2.0	1.8		
50		5.0	27.0	5.0				4.7	4.0	3.4	3.0	2.6						
		10.0	14.4	10.0	8.4	8.0	6.9	6.5	5.6	4.7	4.4	3.7	3.1	2.7	2.3			
45		5.0	27.0	5.0				4.7	4.1	3.5	2.95							
		10.0	14.4	10.0	8.4	8.0	6.9	6.2	5.6	4.7	4.4	3.8	3.2	2.65				
40		5.0	26.8	5.0				4.4	3.7	3.1								
		10.0	14.4	10.0	9.6	7.8	6.9	6.2	5.3	4.7	4.1	3.4	3.5					
35		5.0	26.8	5.0				4.5	3.95									
		10.0	14.4	10.0	9.6	7.8	6.9	6.2	5.3	4.7	4.2	3.65						
30		5.0	26.0	5.0				4.7										
		10.0	14.4	10.0	9.6	7.8	6.9	6.2	5.3	4.7	4.4							

附着示意图 | Anchorage | Схема настенной опоры

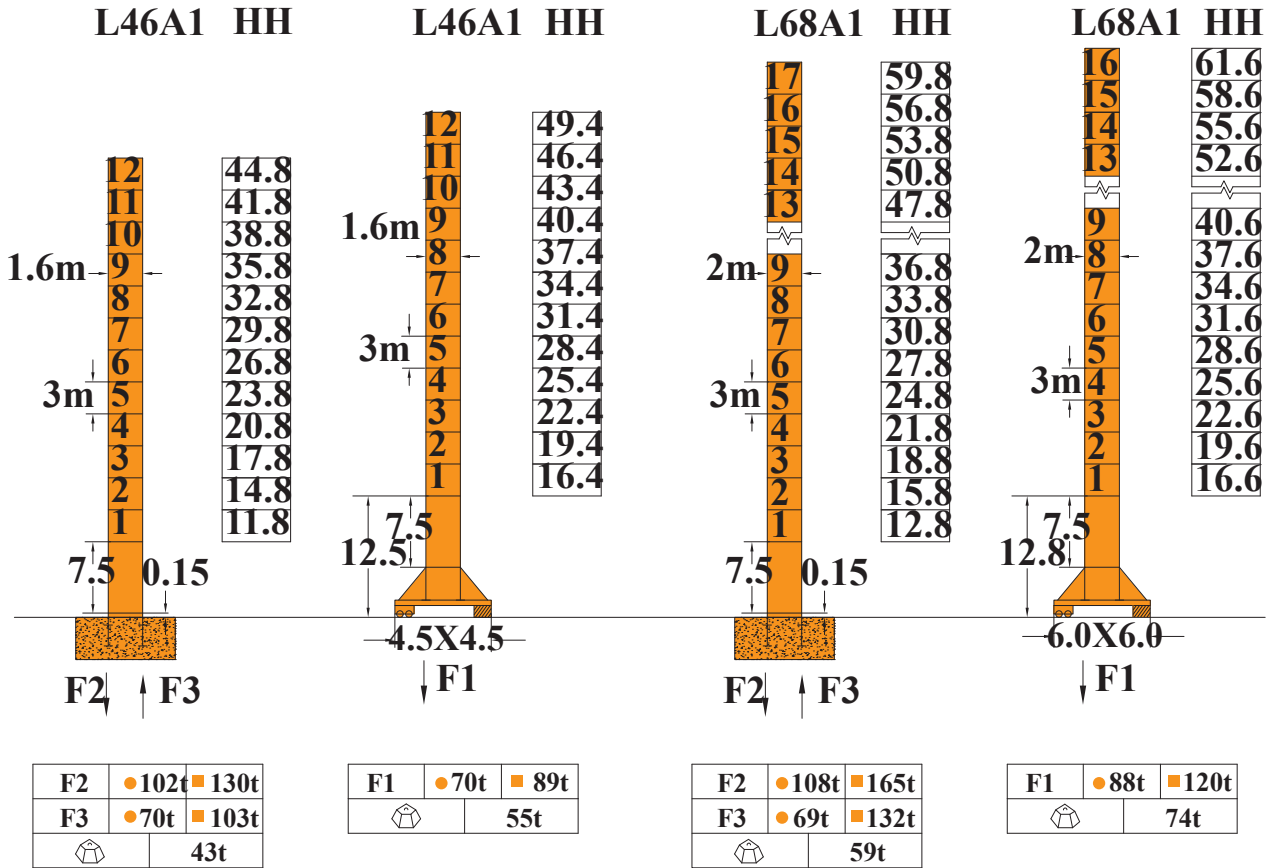
1.6m x 1.6m x 3.0m

2.0m x 2.0m x 3.0m

НН 44.8m 68.8m 92.8m 116.8m 140.8m 59.8m 95.8m 131.8m 167.8m 203.8m



塔身截面 | Mast | Сечение башни 1.6×1.6×3.0m / 2×2×3.0m



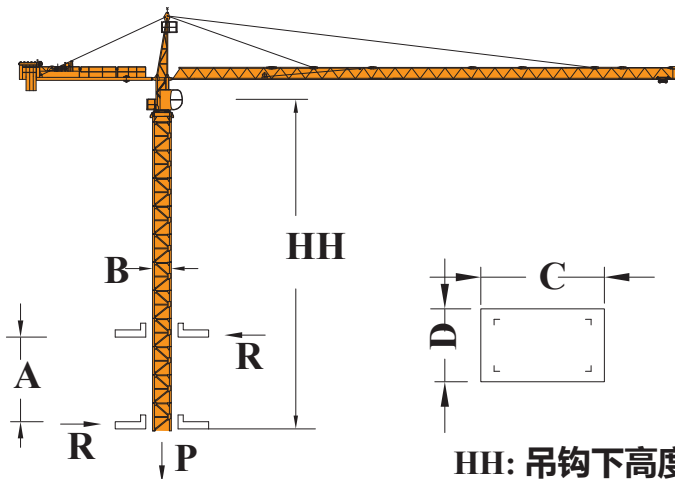
F 反力
Reactions
реакция

■ 非工作状态
out of service / нерабочее состояние
▲ 工作状态
In service / рабочее состояние

自重
self-load
собственный вес

不带载荷及配重
and self-weight in standard height.
最大臂长及标准
собственный вес без нагрузки и
高度时的自重
противовеса при макс.длине стрелы и
свободстоящей высоте





内爬塔机 | Climbing crane | Внутриподнимающийся башенный кран



	BA675	BA45A
A	16m-21m	7m-12m
B	2m	1.6m
C	2.58m	2.15m
D	2.17m	1.80m
HH	53m	26.8m
R	13.8t	18.6t
P	71.5t	63.2t

HH: 吊钩下高度
Height under of hook
высота под крюком

机构特性 | Specification(Mechanisms) | Характеристики механизма

机构特性 Mechanisms specification характеристики механизма				2倍率 Two fall двухкратная запасовка		4倍率 Four fall четырёхкратная запасовка		容绳量 Drum capacity канатоёмкость	电机功率 Motor power мощность электродвигателя		
起升机构 Hoist winch орган подъёма		55RCS25	t	5	2.5	10	5	500m	41kW		
			m/min	0-42	0-85	0-21	0-42	>500m※			
		45LVF	t	1.25	2.5	5	2.5	5	10	500m	45kW
			m/min	0-92	0-62	0-36	0-47	0-31	0-18	>500m※	
		70RCS25	t	5	2.5	10	5			550m	51.5kW
			m/min	0-50	0-100	0-25	0-50			>550m※	
变幅机构 Trolley winch орган изменения вылета		5D3V4	m/min	0-58					95Nm		
回转机构 Slewing mech. орган поворота		RCV95	r/min	0-0.68					95Nm×2		
行走机构 Travelling mech. ходовой орган		RT443	m/min	11-22					3.4/1.7kW×4		

电源 Power Supply электропитание

380V 50Hz/ 440V 60Hz

供电容量 Necessary Electric Power ёмкость питающего электричества

90kVA

配重 | Counter weight | Расположения противовеса

※咨询我们
Consult us
связаться с нами

臂长 Jib Length. длина стрелы	配重臂长 Counter-Jib Length. длина стрелы с противовесом	配重重量 Counter-Weight вес противовеса
60m	14.4m	15.5t
55m	14.4m	14.8t
50m	11.9m	16.1t
45m	11.9m	14.8t
40m	11.9m	13.6t
35m	11.9m	10.5t
30m	11.9m	9.3t



辽宁天一重工有限公司

Top Sky Industrial Equipment Co., Ltd.

ООО тяжёлой промышленности «TOP SKY»

电话 Tel / телефон : 0086-24-25780801

传真 Fax / факс : 0086-24-24318892

邮箱 Email / электронная почта : sales@Lntopsky.com

michael.topsky@gmail.com

网址 Web / сайт : www.Lntopsky.com

地址 Add / адрес : 沈阳市经济技术开发区浑河20街41号

No.41 Hunhe 20 Road, Economic and Technological Development Zone, Shenyang, China

№41, 20-ая ул. Хуньхэ, район технического развития, г. Шэньян

邮编 Zip code / почтовый индекс : 110042